

Приложение 2

к порядку проведения паспортизации
объектов в приоритетных сферах
жизнедеятельности инвалидов и других
маломобильных групп населения



УТВЕРЖДЕНА:
Заведующий МБДОУ детский сад
№ 4 «Чиполлино» г. Саяногорска

О.М. Баранникова

«23» октября 2014 г.

АНКЕТА

(информация об объекте социальной инфраструктуры)
к Паспорту доступности объекта в приоритетных сферах жизнедеятельности
инвалидов и других маломобильных групп населения
№ 2/обр

1. Общие сведения об объекте

1.1. Наименование объекта **МБДОУ детский сад комбинированного вида № 4 «Чиполлино» г. Саяногорска.**

1.2. Адрес объекта **655602, Республика Хакасия, г. Саяногорск, Комсомольский микрорайон, дом 65.**

1.3. Сведения о размещении объекта: **отдельно стоящее здание 2-х этажное, общая площадь 2134,4 м².**

1.4. Год постройки здания **1979, реконструировано введено в эксплуатацию 22.10.2013г.**

1.5. Дата предстоящих плановых ремонтных работ: текущего **летний период 2015г,** капитального **нет.**

Сведения об организации, расположенной на объекте

1.6. Название организации **Муниципальное бюджетное дошкольное образовательное учреждение детский сад комбинированного вида № 4 «Чиполлино» г. Саяногорска (МБДОУ детский сад № 4 «Чиполлино» г. Саяногорска)**

1.7. Юридический адрес организации (учреждения) **655602, Республика Хакасия, г. Саяногорск, Комсомольский микрорайон, дом 65**

1.8. Основание для пользования объектом **оперативное управление.**

1.9. Форма собственности **государственная.**

1.10. Территориальная принадлежность **муниципальная.**

1.11. Вышестоящая организация (наименование) **Городской отдел образования города Саяногорска.**

1.12. Адрес вышестоящей организации, другие координаты **655600, Республика Хакасия, г. Саяногорск, Советский микрорайон, дом 1.**

2. Характеристика деятельности организации на объекте

- 2.1. Сфера деятельности образование.
- 2.2. Виды оказываемых услуг дошкольное образование.
- 2.3. Форма оказания услуг: на объекте.
- 2.4. Категории обслуживаемого населения по возрасту: дети.
- 2.5. Категории обслуживаемых инвалидов: (инвалиды, передвигающиеся на коляске, инвалиды с нарушениями опорно-двигательного аппарата; нарушениями зрения, нарушениями слуха, нарушениями умственного развития) _____.
- 2.6. Плановая мощность: посещаемость (количество обслуживаемых в день), вместимость, пропускная способность 289/240.
- 2.7. Участие в исполнении индивидуальной программы реабилитации инвалида, ребенка-инвалида (да, нет).

3. Состояние доступности объекта для инвалидов и других маломобильных групп населения

3.1. Путь следования к объекту пассажирским транспортом (описать маршрут движения с использованием пассажирского транспорта) автобус № 2, 2а, 3 до остановки «1Микрорайон», автобус № 4 до остановки «ДК Визит». Проехать к воротам здания детского сада можно на городском такси.

Наличие адаптированного пассажирского транспорта к объекту не имеется.

3.2. Путь к объекту от ближайшей остановки пассажирского транспорта:

3.2.1. Расстояние до объекта от остановки транспорта от остановки «1Микрорайон» -300 м, от остановки «ДК Визит» - 230м

3.2.2. Время движения (пешком) 5 - 6 мин.

3.2.3. Наличие выделенного от проезжей части пешеходного пути (да, нет).

3.2.4. Перекрестки: нерегулируемые, регулируемые, со звуковой сигнализацией, таймером, нет.

3.2.5. Информация на пути следования к объекту: акустическая, тактильная, визуальная, нет.

3.2.6. Перепады высоты на пути: есть, нет (описать). С восточной стороны проход к калитке детского сада через бетонную лестницу с крутым спуском для колясок.

Для инвалидов на коляске проход к зданию детского сада возможен через ворота детского сада.

3.3. Вариант организации доступности объекта социальной инфраструктуры (формы обслуживания) с учетом СП 35-101-2001

№ п/п	Категория инвалидов (вид нарушения)	Вариант организации доступности объекта (формы обслуживания)*
1	Все категории инвалидов и маломобильных групп населения	
1.1	Инвалиды, передвигающиеся на креслах-колясках	ВНД
1.2	Инвалиды с нарушениями опорно-двигательного аппарата	ДУ
1.3	Инвалиды с нарушениями зрения	ДУ
1.4	Инвалиды с нарушениями слуха	А
1.5	Инвалиды с нарушениями умственного развития	А

* Указывается один из вариантов: А – доступность всех зон и помещений (универсальная); Б – доступны специально выделенные участки и помещения, ДУ – доступность условная (дополнительная помощь сотрудника), ВНД – доступность не организована.

4. Управленческое решение (предложения по адаптации основных структурных элементов объекта)

№ п/п	Основные структурно-функциональные зоны объекта	Рекомендации по адаптации объекта (вид работы)*
1	Территория, прилегающая к зданию (участок)	Не нуждается
2	Вход (входы) в здание	ТСР
3	Путь (пути) движения внутри здания (в том числе пути эвакуации)	ТСР
4	Зона целевого назначения (целевого посещения объекта)	ТСР
5	Санитарно-гигиенические помещения	ТСР
6	Система информации на объекте (на всех зонах)	ТСР
7	Пути движения к объекту (от остановки транспорта)	ТСР
8	Все зоны и участки	ТСР

* Указывается один из вариантов (видов работ): не нуждается; ремонт (текущий, капитальный); индивидуальное решение с техническим средством реабилитации (ТСР); технические решения невозможны – организация альтернативной формы обслуживания

Размещение информации на Интерактивной карте доступности объектов согласовано Иванова О.М. О.М. Баранникова – заведующий МБДОУ детский сад № 4 «Чиполлино» г. Саяногорска
(подпись, Ф.И.О., должность; координаты для связи уполномоченного представителя объекта)

Руководитель рабочей группы по проведению паспортизации объектов _____

Члены рабочей группы:

Главный специалист ГорОО. _____

Эксперт КГУ РХ УСПН г. Саяногорска. _____

Ведущий специалист ДАГН МО г. Саяногорск _____

Ведущий специалист Комитета по ЖКХиТ _____

Председатель общественной организации инвалидов _____

Приложение 3

к порядку проведения паспортизации объектов в приоритетных сферах жизнедеятельности инвалидов и других маломобильных групп населения

УТВЕРЖДЕН

Председатель Координационного Совета при Администрации муниципального образования г. Саяногорск по делам инвалидов – первый заместитель Главы муниципального образования

Н.М. Чванова
« 23 » 2014 г. 10

АКТ

обследования к Паспорту доступности объекта в приоритетных сферах жизнедеятельности инвалидов и других маломобильных групп населения
№ 2/обр

« 23 » октября 2014г.

(наименование органа)

Общие сведения об объекте

1.1. Наименование объекта МБДОУ детский сад комбинированного вида № 4 «Чиполлино» г. Саяногорска.

1.2. Адрес объекта 655600, Республика Хакасия, г. Саяногорск, Комсомольский микрорайон, дом 65.

1.3. Сведения о размещении объекта: отдельно стоящее здание 2-х этажное, общая площадь 2134,4 м².

наличие прилегающего земельного участка (да, нет); 8766 м².

1.4. Год постройки здания 1979, реконструировано введено в эксплуатацию 22.10.2013г.

1.5. Дата предстоящих плановых ремонтных работ: текущего летний период 2015г., капитального нет.

1.6. Название организации Муниципальное бюджетное дошкольное образовательное учреждение детский сад комбинированного вида № 4 «Чиполлино» г. Саяногорска (МБДОУ детский сад № 4 «Чиполлино» г. Саяногорска)

1.7. Юридический адрес организации (учреждения) 655602, Республика Хакасия, г. Саяногорск, Комсомольский микрорайон, дом 65

2. Характеристика деятельности организации на объекте

Дополнительная информация

- реализация основных общеобразовательных программ дошкольного образования различной направленности; осуществление оптимальных условий для охраны и укрепления здоровья, физического и психического развития детей, обеспечение воспитания, обучения, развития, присмотра, ухода, питания и оздоровления детей в возрасте от 2 месяцев до 7 лет.

3. Состояние доступности объекта

3.1. Путь следования к объекту пассажирским транспортом (описать маршрут движения с использованием пассажирского транспорта) автобус № 2, 2а, 3 до остановки «1Микрорайон», автобус № 4 до остановки «ДК Визит». Проехать к воротам здания детского сада можно на городском такси.

Наличие адаптированного пассажирского транспорта к объекту не имеется.

3.2. Путь к объекту от ближайшей остановки пассажирского транспорта:

3.2.1. Расстояние до объекта от остановки транспорта от остановки «1Микрорайон» - 300 м, от остановки «ДК Визит» - 230м

3.2.2. Время движения (пешком) 5 - 6 мин.

3.2.3. Наличие выделенного от проезжей части пешеходного пути (да, нет).

3.2.4. Перекрестки: нерегулируемые, регулируемые, со звуковой сигнализацией, таймером, нет.

3.2.5. Информация на пути следования к объекту: акустическая, тактильная, визуальная, нет.

3.2.6. Перепады высоты на пути: есть, нет (описать). С восточной стороны проход к калитке детского сада через бетонную лестницу с крутым спуском для колясок.

Для инвалидов на коляске проход к зданию детского сада возможен через ворота детского сада.

3.3. Организация доступности объекта для инвалидов – форма обслуживания

№ п/п	Категория инвалидов (вид нарушения)	Вариант организации доступности объекта (формы обслуживания)*
1	Все категории инвалидов и маломобильных групп населения	
1.1	Инвалиды, передвигающиеся на креслах-колясках	ВНД
1.2	Инвалиды с нарушениями опорно-двигательного аппарата	ДУ
1.3	Инвалиды с нарушениями зрения	ДУ
1.4	Инвалиды с нарушениями слуха	А
1.5	Инвалиды с нарушениями умственного развития	А

* Указывается один из вариантов: А – доступность всех зон и помещений (универсальная); Б – доступны специально выделенные участки и помещения, ДУ – доступность условная (дополнительная помощь сотрудника), ВНД – доступность не организована

3.4. Состояние доступности основных структурно-функциональных зон

№ п/п	Основные структурно-функциональные зоны	Состояние доступности, в том числе для основных категорий инвалидов*	Приложение	
			номер на плане	фото
1	Территория, прилегающая к зданию (участок)	ДП-В		№ 1-6
2	Вход (входы) в здание	ДЧ-И (ГУ)		№ 9-12
3	Путь (пути) движения внутри здания (в том числе пути эвакуации)	ДЧ-И (ГУ)		№7-8, 13-18

4	Зона целевого назначения здания (целевого посещения объекта)	ДЧ-И (ГУ)		№21-23
5	Санитарно-гигиенические помещения	ДЧ-И (ГУ)		№ 24-27
6	Система информации и связи (на всех зонах)	ДЧ-И (ГУ)	–	-
7	Пути движения к объекту (от остановки транспорта)	ДЧ-И (ГУ)	–	–

* Указываются: ДП-В – доступно полностью всем; ДП-И (К – инвалиды, передвигающиеся на креслах-колясках, О – инвалиды с нарушением опорно-двигательного аппарата, С – инвалиды с нарушением зрения, Г – инвалиды с нарушением слуха, У – инвалиды с нарушением умственного развития) – доступно полностью избирательно (указать категории инвалидов); ДЧ-В – доступно частично всем; ДЧ-И (К, О, С, Г, У) – доступно частично избирательно (указать категории инвалидов); ДУ – доступно условно, ВНД – недоступно.

3.5. Итоговое заключение о состоянии доступности объекта социальной инфраструктуры: **на данный момент МБДОУ детский сад № 4 «Чиполлино» г. Саяногорска доступен для определенной категории инвалидов (с нарушением слуха и умственного развития).**

4. Управленческое решение (проект)

4.1. Рекомендации по адаптации основных структурных элементов объекта:

№ п/п	Основные структурно-функциональные зоны объекта	Рекомендации по адаптации объекта (вид работы)*
1	Территория, прилегающая к зданию (участок)	Не нуждается
2	Вход (входы) в здание	ТСР
3	Путь (пути) движения внутри здания (в том числе пути эвакуации)	ТСР
4	Зона целевого назначения здания (целевого посещения объекта)	ТСР
5	Санитарно-гигиенические помещения	ТСР
6	Система информации на объекте (на всех зонах)	ТСР
7	Пути движения к объекту (от остановки транспорта)	ТСР

* Указывается один из вариантов (видов работ): не нуждается; ремонт (текущий, капитальный); индивидуальное решение с техническим средством реабилитации (ТСР); технические решения невозможны – организация альтернативной формы обслуживания

4.2. Период проведения работ **по мере выделения финансовых средств** в рамках исполнения **Муниципальной целевой программы «Доступная среда».**

(указывается наименование документа: программы, плана)

4.3. Ожидаемый результат (по состоянию доступности) после выполнения работ по адаптации **посещение ДОО детьми-инвалидами всех категорий.**

Оценка результата исполнения программы, плана (по состоянию доступности) **удовлетворительно.**

4.4. Для принятия решения **требуется,** не требуется (нужное подчеркнуть):

4.4.1.Согласование на Комиссии _____

(наименование комиссии по координации деятельности в сфере обеспечения доступной среды)

жизнедеятельности для инвалидов и других маломобильных групп населения)

4.4.2. Согласование работ с надзорными органами (в сфере проектирования и строительства, архитектуры, охраны памятников, другое – указать).

4.4.3. Техническая экспертиза; разработка проектно-сметной документации.

4.4.4. Согласование с вышестоящей организацией (собственником объекта).

4.4.5. Согласование с общественными организациями инвалидов _____

4.4.6. Другое _____

Имеется заключение уполномоченной организации о состоянии доступности объекта (наименование документа и выдавшей его организации, дата), прилагается _____

Информация может быть размещена (обновлена) на Карте доступности Республики Хакасия.

5. Особые отметки

Приложения:

1. Результаты обследования территории, прилегающей к объекту, на 4 л.
2. Результаты обследования входа (входов) в здание на 2 л.
3. Результаты обследования путей движения в здании на 6 л.
4. Результаты обследования зоны целевого назначения объекта на 3 л.
5. Результаты обследования санитарно-гигиенических помещений на 4 л.
6. Результаты обследования системы информации (и связи) на объекте на 1 л.

Результаты фото фиксации МБДОУ детский сад № 4 «Чиполлино» на 15 л.

Поэтажные планы, паспорт БТИ копии на 2 л.

Другое (в том числе дополнительная информация о путях движения к объекту)

Заведующий МБДОУ детский сад № 4 «Чиполлино» О.М. Баранникова

Руководитель рабочей группы

по проведению паспортизации объектов Рез

Члены рабочей группы:

Главный специалист ГорОО. Морозов

Эксперт КГУ РХ УСПН г. Саяногорска. Кер

Ведущий специалист ДАГН МО г. Саяногорск Степ

Ведущий специалист Комитета по ЖКХиТ Рез

Председатель общественной организации инвалидов А.М.

Управленческое решение согласовано « » _____ 20 г.

(протокол №) Координационным Советом при Администрации МО г.

Саяногорск по делам инвалидов

Примечание: Приложения 1–6 к Акту обследования (см. «Методику паспортизации и классификации объектов и услуг с целью их объективной оценки для разработки мер, обеспечивающих их доступность» Министерства здравоохранения и социального развития Российской Федерации на сайте: <http://zhit-vmeste.ru/1/pasport.docx>).

Приложение 4

к порядку проведения паспортизации объектов в приоритетных сферах жизнедеятельности инвалидов и других маломобильных групп населения

УТВЕРЖДЕН

Заведующий МБДОУ детский сад № 4 «Чиполлино» г. Саяногорска


О.М. Баранникова
«23» октября 2014 г.



ПАСПОРТ

доступности объекта в приоритетных сферах жизнедеятельности инвалидов и других маломобильных групп населения
№ 2/обр

1. Общие сведения об объекте

1.1. Наименование объекта МБДОУ детский сад комбинированного вида № 4 «Чиполлино» г. Саяногорска.

1.2. Адрес объекта 655602, Республика Хакасия, г. Саяногорск, Комсомольский микрорайон, дом 65.

1.3. Сведения о размещении объекта: отдельно стоящее здание 2-х этажное, общая площадь 2134,4 м².

наличие прилегающего земельного участка (да, нет); 8766 м².

1.4. Год постройки здания 1979, реконструировано введено в эксплуатацию 22.10.2013г.

1.5. Дата предстоящих плановых ремонтных работ: текущего летний период 2015г, капитального нет.

Сведения об организации, расположенной на объекте

1.6. Название организации Муниципальное бюджетное дошкольное образовательное учреждение детский сад комбинированного вида № 4 «Чиполлино» г. Саяногорска (МБДОУ детский сад № 4 «Чиполлино» г. Саяногорска)

1.7. Юридический адрес организации (учреждения) 655602, Республика Хакасия, г. Саяногорск, Комсомольский микрорайон, дом 65

1.8. Основание для пользования объектом оперативное управление.

1.9. Форма собственности государственная.

1.10. Территориальная принадлежность муниципальная.

1.11. Вышестоящая организация (наименование) Городской отдел образования города Саяногорска.

1.12. Адрес вышестоящей организации, другие координаты 655600, Республика Хакасия, г. Саяногорск, Советский микрорайон, дом 1.

2. Характеристика деятельности организации на объекте
(по обслуживанию населения)

- 2.1. Сфера деятельности образование.
- 2.2. Виды оказываемых услуг: воспитание, обучение и развитие, присмотр, уход и оздоровление детей в возрасте от 2 месяцев до 7 лет.
- 2.3. Форма оказания услуг: на объекте.
- 2.4. Категории обслуживаемого населения по возрасту: дети.
- 2.5. Категории обслуживаемых инвалидов: (инвалиды, передвигающиеся на коляске, инвалиды с нарушениями опорно-двигательного аппарата; нарушениями зрения, нарушениями слуха, нарушениями умственного развития) _____.
- 2.6. Плановая мощность: посещаемость (количество обслуживаемых в день), вместимость, пропускная способность 289/240
- 2.7. Участие в исполнении индивидуальной программы реабилитации инвалида, ребенка-инвалида (да, нет).

Состояние доступности объекта

3.1. Путь следования к объекту пассажирским транспортом (описать маршрут движения с использованием пассажирского транспорта) автобус № 2, 2а, 3 до остановки «1Микрорайон», автобус № 4 до остановки «ДК Визит». Проехать к воротам здания детского сада можно на городском такси.

Наличие адаптированного пассажирского транспорта к объекту не имеется.

3.2. Путь к объекту от ближайшей остановки пассажирского транспорта:

3.2.1. Расстояние до объекта от остановки транспорта от остановки «1Микрорайон» -300 м, от остановки «ДК Визит» - 230м

3.2.2. Время движения (пешком) 5 - 6 мин.

3.2.3. Наличие выделенного от проезжей части пешеходного пути (да, нет).

3.2.4. Перекрестки: нерегулируемые, регулируемые, со звуковой сигнализацией, таймером, нет.

3.2.5. Информация на пути следования к объекту: акустическая, тактильная, визуальная, нет.

3.2.6. Перепады высоты на пути: есть, нет (описать). С восточной стороны проход к калитке детского сада через бетонную лестницу с крутым спуском для колясок.

Для инвалидов на коляске проход к зданию детского сада возможен через ворота детского сада.

Организация доступности объекта для инвалидов – форма обслуживания.

№ п/п	Категория инвалидов (вид нарушения)	Вариант организации доступности объекта (формы обслуживания)*
1	Все категории инвалидов и маломобильных групп населения	
1.1	Инвалиды, передвигающиеся на креслах-колясках	ВНД
1.2	Инвалиды с нарушениями опорно-двигательного аппарата	ДУ
1.3	Инвалиды с нарушениями зрения	ДУ
1.4	Инвалиды с нарушениями слуха	А
1.5	Инвалиды с нарушениями умственного	А

развития

* Указывается один из вариантов: А – доступность всех зон и помещений (универсальная); Б – доступны специально выделенные участки и помещения, ДУ – доступность условная (дополнительная помощь сотрудника), ВНД – доступность не организована.

3.4. Состояние доступности основных структурно-функциональных зон

№ п/п	Основные структурно-функциональные зоны	Состояние доступности, в том числе для основных категорий инвалидов*
1	Территория, прилегающая к зданию (участок)	ДП-В
2	Вход (входы) в здание	ДЧ-И (ГУ)
3	Путь (пути) движения внутри здания (в том числе пути эвакуации)	ДЧ-И (ГУ)
4	Зона целевого назначения здания (целевого посещения объекта)	ДЧ-И (ГУ)
5	Санитарно-гигиенические помещения	ДЧ-И (ГУ)
6	Система информации и связи (на всех зонах)	ДЧ-И (ГУ)
7	Пути движения к объекту (от остановки транспорта)	ДЧ-И (ГУ)

* Указываются: ДП-В – доступно полностью всем; ДП-И (К – инвалиды, передвигающиеся на креслах-колясках, О – инвалиды с нарушением опорно-двигательного аппарата, С – инвалиды с нарушением зрения, Г – инвалиды с нарушением слуха, У – инвалиды с нарушением умственного развития) – доступно полностью избирательно (указать категории инвалидов); ДЧ-В – доступно частично всем; ДЧ-И (К, О, С, Г, У) – доступно частично избирательно (указать категории инвалидов); ДУ – доступно условно, ВНД – временно недоступно.

3.5. Итоговое заключение о состоянии доступности объекта социальной инфраструктуры: **на данный момент МБДОУ детский сад № 4 «Чиполлино» г. Саяногорска доступен для определенной категории инвалидов (с нарушением слуха и умственного развития).**

Управленческое решение

4.1. Рекомендации по адаптации основных структурных элементов объекта

№ п/п	Основные структурно-функциональные зоны объекта	Рекомендации по адаптации объекта (вид работы)*
1	Территория, прилегающая к зданию (участок)	Не нуждается
2	Вход (входы) в здание	ТСР
3	Путь (пути) движения внутри здания (в том числе пути эвакуации)	ТСР
4	Зона целевого назначения здания (целевого посещения объекта)	ТСР
5	Санитарно-гигиенические помещения	ТСР
6	Система информации на объекте (на всех зонах)	ТСР

7	Пути движения к объекту (от остановки транспорта)	ТСР
8	Все зоны и участки	ТСР

* Указывается один из вариантов (видов работ): не нуждается; ремонт (текущий, капитальный); индивидуальное решение с техническим средством реабилитации (ТСР); технические решения невозможны – организация альтернативной формы обслуживания

4.2. Период проведения работ по мере выделения финансовых средств в рамках исполнения Муниципальной целевой программы «Доступная среда».

(указывается наименование документа: программы, плана)

4.3. Ожидаемый результат (по состоянию доступности) после выполнения работ по адаптации посещение дошкольного учреждения детьми-инвалидами всех категорий.

Оценка результата исполнения программы, плана (по состоянию доступности) удовлетворительно.

4.4. Для принятия решения требуется, не требуется (нужное подчеркнуть):

Согласование в сфере проектирования и строительства, разработки проектно-сметной документации.

Имеется заключение уполномоченной организации о состоянии доступности объекта (наименование документа и выдавшей его организации, дата), прилагается _____.

4.5. Информация размещена (обновлена) на Карте доступности Республики Хакасия, дата _____.

(наименование сайта, портала)

5. Особые отметки

Паспорт сформирован на основании следующих документов:

1. Анкета (информация об объекте) от «23» октября 2014г.
2. Акт обследования объекта: № акта 2/обр от «_23_» октября 2014г.
3. Решение комиссии _____ от «_» _____ 20__ г.

Руководитель рабочей группы

по проведению паспортизации объектов _____

Члены рабочей группы:

Главный специалист ГорОО. _____

Эксперт КГУ РХ УСПН г. Саяногорска. _____

Ведущий специалист ДАГН МО г. Саяногорск _____

Ведущий специалист Комитета по ЖКХиТ _____

Председатель общественной организации инвалидов _____

к порядку проведения паспортизации
объектов в приоритетных сферах
жизнедеятельности инвалидов и других
маломобильных групп населения

**ИНФОРМАЦИОННЫЙ ПРОТОКОЛ ОБСЛЕДОВАНИЯ
ДОСТУПНОСТИ ОБЪЕКТА СОЦИАЛЬНОЙ ИНФРАСТРУКТУРЫ
ДЛЯ ИНВАЛИДОВ И ИНЫХ МАЛОМОБИЛЬНЫХ ГРУПП НАСЕЛЕНИЯ
№ 2/обр**

<i>Муниципальное бюджетное дошкольное образовательное учреждение детский сад комбинированного вида № 4 «Чиполлино» г. Саяногорска.</i>			
(наименование объекта)			
<i>655600, Республика Хакасия, город Саяногорск, Комсомольский микрорайон., дом 65, тел: (839042) 2-92-87, 2-07-55 chipollino4@mail.ru</i>			
(почтовый адрес, телефон, факс, e-mail)			
Муниципальный район (городской округ)	<i>город Саяногорск</i>		
1. Форма собственности объекта	<i>государственная</i>		
2. Вид деятельности	<i>дошкольная образовательная деятельность</i>		
3. Пользователь объекта Основание пользования	<i>МБДОУ детский сад № 4 «Чиполлино» г. Саяногорска Оперативное управление. Свидетельство о государственной регистрации 19АА№378141</i>		
4. Размещение объекта	отдельно стоящее здание _____ 2 _____ этажей	пристроенное здание _____ этажей	_____ этаж в здании
5. Год постройки объекта Год последнего капитального ремонта	<i>1979 октябрь 2013 ввод здания детского сада в эксплуатацию после реконструкции</i>		
6. Предоставляемые услуги	наименование услуги		количество обслуживаемых посетителей в день
	<i>6.1. дошкольное образование</i>		<i>289</i>
	<i>6.2. дополнительное образование</i>		<i>109</i>
	<i>6.3. питание</i>		<i>289</i>
	<i>6.4. присмотр и уход</i>		<i>289</i>

7. Доступность услуг для инвалидов по типам:						
«А» - полностью доступно, «Б» - частично доступно, «В» - доступно на дому, «-» - полностью недоступно						
		А	Б	В		-
инвалидам-колясочникам (К)						да
инвалидам с поражениями опорно-двигательного аппарата (О) (с сохранным интеллектом)			да			
инвалидам с поражениями зрения (С)			да			
инвалидам с поражениями слуха (Г)			да			
инвалидам с нарушениями умственного развития (У)		да				
8. Доступность элементов здания для различных категорий инвалидов						
Наименование элементов объекта	Категория инвалидов, для которых установлен норматив	Единица измерения	Норматив по доступности, установленный для инвалидов	Фактическое состояние	Рекомендуемые мероприятия по адаптации при несоответствии нормативу	Объем средств, необходимый для выполнения рекомендуемых мероприятий (тыс. руб.)
8.1. Входная группа (для доступа в зону оказания услуг)						
Вход (входы) в здание		1. Входная площадка (перед дверью) 2. Лестница (наружная) пожарный выход 3. Пандус (наружный) 4. Дверь (входная) 5. Тамбур				
8.1.1. Крыльцо или входная площадка (твердая поверхность не допускающая скольжения)						
высота площадки		см	норматив не установлен	1см		
поперечный уклон		%	1 - 2	нет		

габариты площадки при открывании дверей наружу (ширина * глубина)	К	см	не менее 140 * 200 150 * 185	150*185		
габариты площадки с пандусом (ширина * глубина)	К	см	не менее 220 * 220		требуется техническое решение	
поручни (ограждение) при высоте площадки более 45 см	К, О, С		наличие	отсутствует	требуется установка	
поручни непрерывные. Горизонтальные завершения поручней вверху и внизу с нетравмирующим окончанием	К, О	см	не менее 30	отсутствует	требуется установка	
нескользящее покрытие	К, О, С		наличие	наличие		
навес, водоотвод, подсветка	К, О		наличие	наличие		
8.1.2. Лестница наружная (пожарный выход)						
ширина марша	О, С	см	не менее 135	не менее 135		
высота ступени	О, С	см	не более 15	не более 15		
глубина проступи	О, С	см	не менее 30	не менее 30		
нескользящее покрытие, одинаковая геометрия	О, С, Г		наличие	наличие		
рельефная (тактильная) полоса перед маршем вверху и внизу (ширина)	С	см	60	60		
контрастная окраска первой и последней ступеней	С		наличие	отсутствует	требуется выполнение	
поручни с двух сторон	О		наличие	наличие		

высота поручней	О, С	см	85-95	85-95		
горизонтальные завершения поручня вверху и внизу с нетравмирующим окончанием	О, С	см	не менее 30	не менее 30		
дополнительные разделительные поручни при ширине лестницы 4.0 м и более	О, С		наличие	отсутствует		
боковые края (не примыкающие к стене) с бортиками	О,С	см	не менее 2	отсутствует		
ограждение под маршем открытой лестницы высотой 1,9м	С		наличие	отсутствует		
8.1.3. Пандус наружный отсутствует						
ширина марша	К	см	не менее 100			
уклон	К	%	не более 8 Н/Л-не более 1/12			
высота одного подъема	К	см	не более 80			
разворотная площадка внизу	К	см	не менее 150 * 150			
разворотная промежуточная площадка с поворотом направления движения	К	см	не менее 150 * 150			
поручни с двух сторон	К, О		наличие			
высота поручней	К	см	70			
высота поручней	О	см	85-90			

горизонтальные завершения поручня вверху и внизу с нетравмирующим окончанием	К, О	см	не менее 30			
бортики по продольным краям маршей и горизонтальных поверхностей (при перепаде высот более 0,45м)	К, О,С	см	не менее 5			
нескользкое покрытие	К, О		наличие			
Рельефная полоса перед пандусом, ширина	С	см	не менее 60			
Наружный подъемник: вертикальн(В), наклонный(Н)	К, О		наличие			
разворотная площадка, длина*ширина	К	см	150*150			
8.1.4. Двери наружные						
двери распашные (Р) двери автоматические раздвижные (А)				Распашные		
при двухстворчатых дверях одна рабочая створка шириной однопольной двери						
ширина дверного проема в свету	К	см	не менее 120	не менее 110		
полотно со смотровой панелью, заполненной прозрачным и ударопрочным материалом			наличие	отсутствует	требуется выполнение	
нижняя часть полотна со смотровой панелью от	К	см	50 - 120	отсутствует	требуется выполнение	

уровня пола						
противоударная полоса стеклянного полотна от уровня пола	К	см	не менее 30	<i>отсутствует</i>	<i>требуется выполнение</i>	
яркая контрастная маркировка стеклянного полотна, высота*ширина	К,О,С,Г,У	см	не менее 10*20	<i>отсутствует</i>	<i>требуется выполнение</i>	
расположение контрастной маркировки стеклянного полотна от поверхности пешеходного пути	К,О,С,Г,У	см	от 120 до 150	<i>отсутствует</i>	<i>требуется выполнение</i>	
высота наружного и внутреннего дверного порога	К	см	не более 1,4	не более 1,4		
символ доступности двери	К, О, С, Г, У		наличие	<i>отсутствует</i>	<i>требуется выполнение</i>	
8.1.5. Тамбур						
не допускаются зеркальные стены, в дверях – зеркальные стекла						
габариты (глубина * ширина)	К	см	не менее 230 * 150	<i>не менее 230 * 150</i>		
8.1.6. Турникет с боковым проходом для обеспечения эвакуации (К) <i>отсутствует</i>						
ширина	К	см	не менее 100			
8.2. Пути движения						
Путь (пути) движения внутри здания (в т.ч. пути эвакуации)	1. Коридор (вестибюль, зона ожидания, галерея, балкон) 2. Лестница (внутри здания) 3-5. Лифт пассажирский (или подъемник) 6. Пандус (внутри здания) 7. Дверь 8. Пути эвакуации (в т.ч. зоны безопасности)					
использовать контрастное сочетание цветов оборудования (дверь-стена- ручка, стена-выключатель и т.п.)				<i>отсутствует</i>	<i>требуется выполнение</i>	

выключатели розетки располагать на высоте 0,8 м от уровня пола				1,8м		
8.2.1. Коридоры и холлы						
Предупредительные полосы о препятствии (перед дверными проемами и входами на лестницы и пандусы, перед поворотом коммуникационных путей) на расст. 0,6м до объекта информации либо контрастно окрашенная поверхность, либо световые маячки				отсутствует	требуется выполнение	
Покрытие пола: - ковровые покрытия на путях движения плотно закреплены, особенно на стыках и по границе покрытий; - не допускаются ворсовые ковры с толщиной покрытия (с учетом высоты ворса) - более 0,013 м				соответствует		
ширина пути движения при встречном движении (К)	К	см	не менее 180	не менее 180		
ширина прохода в помещении с оборудованием и мебелью	К	см	не менее 120	не менее 120		
ширина перехода в другое здание	К	см	не менее 200	не менее 200		
разворотные площадки	К	см	не менее 150 * 150	не менее 150 * 150		
место отдыха и ожидания (не реже, чем через 25-30м):	К, О, С, Г			отсутствует	требуется техническое решение	
- для лиц с нарушениями (О) (расст. от сидения до полосы движения не менее 60см)	О		не менее 1 ед. на этаж	отсутствует	требуется техническое решение	
- для колясочников: глубина 150 см, ширина 90 см	К		не менее 1 ед. на этаж	отсутствует	требуется техническое решение	
навесное оборудование в	С	см	не более 10	не более 10		

зоне движения, выступ						
ограждения с поручнями у всех перепадов высот горизонтальных поверхностей более 45см	К,О,С,Г,У	см	85-92 + 70 (у пандусов)	50см		
8.2.2. Лестничные марши к зоне оказания услуги						
не допускаются ступени лестниц без подступенков						
боковые края (не примыкающие к стене) с бортиками	О,С	см	не менее 2	не менее 2		
ширина марша при отсутствии лифтов	О, С, Г	см	не менее 135	не менее 135		
высота ступени	О, С, Г	см	не более 15	не более 15		
глубина проступи	О, С, Г	см	не менее 30	не менее 30		
рельефная (тактильная) полоса перед маршем вверху и внизу (ширина) на расстоянии 60см	С	см	ширина ступени	отсутствует	требуется выполнение	
контрастная окраска крайних ступеней	С		наличие	отсутствует	требуется выполнение	
поручни с двух сторон	О, С		наличие	наличие		
высота поручней	О, С	см	85-90	50-100см		
горизонтальные завершения поручня вверху и внизу с нетравмирующим окончанием	О, С	см	27 - 33	наличие		
дополнительные разделительные поручни при ширине лестницы 4,0 м и более	О, С		наличие	отсутствует	—	

расстояние между поручнем и гладкой стеной	К,О	см	не менее 4,5	не менее 4,5		
расстояние между поручнем и шероховатой стеной	К,О	см	не менее 6,0	<i>отсутствует</i>	<i>требуется выполнение</i>	
рельефные обозначения этажей на верхней или боковой, внешней по отношению к маршу, поверхности поручней перил				<i>отсутствует</i>	<i>требуется выполнение</i>	
предупредительные полосы об окончании перил на верхней или боковой, внешней по отношению к маршу, поверхности поручней перил				<i>отсутствует</i>	<i>требуется выполнение</i>	
8.2.2.1. Лестница №2,3,4 идентичны лестнице 1						
8.2.3. Лифт пассажирский к зоне оказания услуги <i>отсутствует</i>						
габариты кабины (глубина * ширина)	К	см	не менее 150 * 170			
ширина дверного проема кабины	К	см	не менее 95			
поручни	О		наличие			
световая и звуковая информация в кабине о движении лифта	С		наличие	-		
рельефные указатели на панели управления	С		наличие			
тактильные указатели уровня этажа у двери	С		наличие			
Номер этажа напротив лифта на высоте 1,5м	К, О, С,Г	см	не менее 10			
Знак доступности	К, С		наличие			
8.2.4. Подъемная платформа с наклонным перемещением <i>отсутствует техническая возможность монтажа</i>						
свободное пространство перед платформой	К,О	см	не менее 160*160			
8.2.5. Эскалатор, пассажирский конвейер <i>отсутствует</i>						
тактильные предупред-е	К,О,С		наличие			

знаки у каждого края						
ограждения выс.1,0м, длиной 1,0-1,5м при расположении эскалатора на основном пути движения	С		наличие			
8.2.6. Пандус внутренний к лестнице № 1,2,3,4 отсутствует техническая возможность монтажа						
максимальная высота одного подъема (марша) при уклоне не более 1:20 (5%)	К	см	не более 80			
ширина марша	К	см	100			
уклон	К	%	не более 8 Н/Л-не более 1/12			
разворотные площадки внизу, сверху и ч-з 8,0-9,0м длины марша пандуса	К	см	не менее 150*150			
поручни с двух сторон	К, О		наличие			
высота поручней	К	см	70			
высота поручней	О	см	85-90			
расстояние между поручнями	К,О	см	90-100			
горизонтальные завершения поручня сверху и внизу с нетравмирующим окончанием	К, О	см	27-33			
расстояние между поручнем и гладкой стеной	К,О	см	не менее 4,5			
расстояние между	К,О	см	не менее 6,0			

поручнем и шероховатой стеной						
рельефные обозначения этажей на верхней или боковой, внешней по отношению к маршу, поверхности поручней перил						
предупредительные полосы об окончании перил на верхней или боковой, внешней по отношению к маршу, поверхности поручней перил						
колесоотбойники по продольным краям маршей	К, О,С	см	не менее 5			
поверхность марша контрастна горизонтальной поверхности в начале и конце пандуса						
рельефная (тактильная) полоса перед пандусом (ширина) на расстоянии 60см	С	см	30			
Пандус переносной	К		наличие			
Подъемник для инвалидов			наличие			
вертикальный (В), наклонный (Н), мобильный(М)	К, О		наличие			
Эскалатор, траволатор	О		наличие			
<i>8.2.7. Двери</i>						
ширина дверного проема в свету	К	см	не менее 90	<i>не менее 90</i>		
ширина дверного проема при глубине откоса более 1 м	К	см	не менее 120	–		
высота наружного и внутреннего дверного порога	К	см	не более 1,4	<i>не более 4см</i>	<i>требуется техническое решение</i>	
<i>8.2.8. Пути эвакуации (конструктивные решения, материалы согласно СП 1.13130)</i>						
При отсутствии выделенных путей эвакуации и зон безопасности в						

здании, требования к пути движения расширяются до требований к путям эвакуации						
ширина дверей из помещений, с числом находящихся в них инвалидов не более 15 чел.	К,О,С,Г,У	см	не менее 90	<i>не менее 90</i>		
ширина проемов и дверей в остальных случаях, проходов внутри помещений	К,О,С,Г,У	см	не менее 120	<i>80</i>	<i>требуется техническое решение</i>	
ширина переходных лоджий и балконов, межквартирных коридоров (при открывании дверей внутрь)	К,О,С,Г,У	см	не менее 150	<i>лоджии и балконы отсутствуют</i>		
ширина коридоров, пандусов, при движении (К) в одном направлении	К	см	не менее 150	<i>не менее 150</i>	–	
ширина коридоров, пандусов, при встречном движении (К)	К	см	не менее 180	<i>не менее 150</i>	–	
окраска дверей контрастная со стенами	К,О,С,Г,У		наличие	<i>отсутствует</i>	<i>требуется техническое решение</i>	
<i>при невозможности эвакуации за необходимое время предусматривать зоны безопасности</i>						
площадь зоны для (К)	К	кв.м./чел	2,40	<i>отсутствует</i>	<i>требуется техническое решение</i>	
площадь зоны для (К) с сопровождающим	К	кв.м./чел	2,65	<i>отсутствует</i>	<i>требуется техническое решение</i>	
площадь зоны для (инвалида)	О,С,Г,У	кв.м./чел	0,75	<i>отсутствует</i>	<i>требуется техническое решение</i>	

самостоятельного						
площадь зоны для инвалида с сопровождающим	О,С,Г,У	кв.м./чел	1.00	<i>отсутствует</i>	<i>требуется техническое решение</i>	
визуальная или текстовая связь с охраной или диспетчерской	К,О,С,Г,У		наличие	<i>отсутствует</i>	<i>требуется техническое решение</i>	
эвакуационный знак Е21 на дверях, стенах, путях движения к зонам	К,О,С,Г,У		наличие	<i>отсутствует</i>	<i>требуется техническое решение</i>	
места расположения зон на планах эвакуации	К,О,С,Г,У		наличие	<i>отсутствует</i>	<i>требуется техническое решение</i>	
<i>Эвакуационные лестницы</i>						
окраска верхней и нижней ступени на каждом марше в контрастный цвет или применять контрастные тактильные указатели шириной 0,3м	К,О,С,Г,У		наличие	<i>отсутствует</i>	<i>требуется техническое решение</i>	
окраска кромок ступеней или поручней лестниц светящейся в темноте краской либо наклейка световых лент	К,О,С,Г,У		наличие	<i>отсутствует</i>	<i>требуется техническое решение</i>	
<i>Наружная эвакуационная лестница (на расстоянии 1,0 м от оконных и дверных проемов)</i>						
ступени с подступенками	К,О,С,Г,У		наличие	<i>наличие</i>		
аварийное освещение	К,О,С,Г,У		наличие	<i>наличие</i>		
не допускается предусматривать пути эвакуации по открытым наружным металлическим лестницам						
8.3. Зона целевого назначения здания (целевого посещения объекта)						

Зона целевого назначения здания (целевого посещения объекта)		Вариант I - зона обслуживания инвалидов <ol style="list-style-type: none"> 1. Прилавочная форма обслуживания 2. Кабинетная форма обслуживания 3. Зальная форма обслуживания 4. Форма обслуживания с перемещением по маршруту 5. Кабина индивидуального обслуживания Вариант II - места приложения труда Вариант III - жилые помещения				
8.3.1. Вариант 1 – зона обслуживания инвалидов <i>отсутствует</i>						
<i>8.3.1.1. Прилавочная форма обслуживания. Оказание услуги через окно / прилавок №... отсутствует</i>						
высота рабочей поверхности	К	см	не более 85			
ширина рабочей поверхности	К,О,С,Г,У	см	не менее 100			
габариты проема для ног, ширина и высота*глубина	К	см	не менее 75 * 49			
габариты зоны оказания услуги	К	см	не менее 90 *150			
<i>8.3.1.1.1. Оказание услуги через окно / прилавок №...</i>						
<i>8.3.1.2. Кабинетная форма обслуживания. Оказание услуги в кабинете заведующего, узких специалистов</i>						
площадь помещения для индивидуального приема		кв.м.	12	12		
площадь помещения на два рабочих места		кв.м.	18	12	требуется техническое решение	
ширина дверного проема в свету	К, О	см	не менее 90	не менее 90		
габариты зоны сидения, глубина	О	см	не менее 120	не менее 120		
зона для кресла-коляски	К	см	не менее 150 * 150	не менее 150 * 150		
стол с высотой рабочей	К, О	см	60 - 80	60 - 80		

поверхности						
8.3.1.2.1. Оказание услуги в кабинете №...						
8.3.1.3. Зальная форма обслуживания. Оказание услуг в зале №1 группа						
ширина проходов	К, О	см	не менее 120	<i>не менее 90</i>		
высота оборудования (стеллаж, прилавок)	К	см	80 – 110	–		
Здания и помещения учебно-воспитательного назначения						
закрытая раздевальная с душем и унитазом в раздевальных физкультурного зала и бассейна	К,О,С,Г,У		наличие	<i>отсутствует</i>	<i>требуется техническое решение</i>	
Здания и помещения здравоохранения и социального обслуживания населения						
на входе визуальная, тактильная, акустическая (речевая и звуковая) информация с указанием помещений, в которые можно попасть через данный вход	К,О,С,Г,У		наличие	<i>отсутствует</i>	<i>требуется техническое решение</i>	
Здания вокзалов						
индивидуальные средства информации и связи в местах ожидания и отдыха: наушники, подключаемые к системам информации, дисплеи с дублированием изображения информационных табло и звуковых объявлений, тех средства экстренной связи	К,О,С,Г,У		наличие			

с администрацией, доступными тактильному восприятию и пр.						
Помещения для занимающихся физической культурой и спортом						
расстояние от любого места пребывания инвалида в зальном помещении до эвакуационного выхода, люка	К,О,С,Г,У	м	не более 40	<i>не более 40</i>		
горизонтальные поручни на входах в зал, вдоль стен зала у ванн бассейна	С		наличие	<i>отсутствует</i>	<i>требуется техническое решение</i>	
- на высоте от пола для взрослых	С	см	от 90 до 120	<i>отсутствует</i>	<i>требуется техническое решение</i>	
- на высоте от пола в залах с бассейном для детей	С	см	50			
ширина тактильных полос на основных маршрутах движения и на обходных дорожках бассейна	К,О,С	см	не менее 120			
полоса контрастной окраски по всему периметру края ванны бассейна	К,О,С,Г,У		наличие			
Зрелищные учреждения <i>отсутствуют</i>						
перила по стенам у пандусов, ведущих к рядам в ярусных амфитеатрах	К		наличие			
подсвет ступеней	К,О,С,Г,У		наличие			
не менее 2			наличие			

рассредоточенных выходов, приспособленных для прохода МГН в зальных помещениях						
пандус или подъемное устройство для подъема на сцену	К,О		наличие			
ширина пандуса между поручнями	К	см	не менее 90			
уклон пандуса 8%, бортики по бокам	К,О		наличие			
высота двойных поручней лестниц и пандусов, ведущих на сцену	К,О,С	см	70 и 90			
Оказание услуг в залах большой вместимости (зрительный, читальный, ожидания и пр.) <i>отсутствуют</i>						
Зал (зрительный, читальный, ожидания и пр.)	К, О					
доля мест для инвалидов-колясочников	К	%	не менее 2			
ширина прохода к месту для колясочника	К	см	не менее 120			
доля мест для лиц с нарушением слуха (кресла с подключением слухового аппарата)	Г	шт.	не менее 1			
8.3.1.3.1. Зальная форма обслуживания. Оказание услуг в зале №...						
8.3.1.4. Форма обслуживания с перемещением по маршруту №..						
Здания и помещения здравоохранения и социального обслуживания населения						
автономный наружный вход, доступный для	К,О,С,Г,У		наличие			

инвалидов, у травмпункта, инфекционного отделения, приемного отделения						
ширина коридоров ожидания при двустороннем расположении кабинетов		см	не менее 320			
ширина коридоров ожидания при одностороннем расположении кабинетов		см	не менее 280			
Здания вокзалов						
на кромках посадочной стороны перрона:						
предупредительные сигнальные полосы вдоль краев платформы	К,О,С,Г,У		наличие			
тактильные наземные указатели	С		наличие			
Помещения для занимающихся физической культурой и спортом						
удаление мест проведения физкультурно-спортивных занятий от обслуживающих помещений	К,О,С,Г,У	м	не более 150	<i>не более 150</i>		
8.3.1.4.1. Форма обслуживания с перемещением по маршруту №..						
8.3.1.5. Кабина индивидуального обслуживания отсутствуют						
ширина*глубина	К	см	не менее 160*180			
место для сидения	О		наличие			
Крючки для костылей (на	О		наличие			

высоте 120см с выступом 12см)						
<i>8.3.1.5.1. Кабина индивидуального обслуживания №...</i>						
8.3.2. Вариант 2 – места приложения труда						
расстояние от рабочих мест до санитарно-гигиенических помещений (уборных, курительных, помещений для обогрева или охлаждения, полудушей, устройств питьевого водоснабжения):						
в пределах зданий	К,О,С	м	не более 60	<i>не более 60</i>		
в пределах территории учреждения, предприятия	К,О,С	м	не более 150	<i>не более 150</i>		
комната приема пищи (при затруднении доступа (К) к местам общественного питания) площадью из расчета 1,65 кв.м. на каждого инвалида (но не менее 12 кв.м.)				<i>отсутствует</i>	<i>требуется техническое решение</i>	
8.3.3. Вариант 3 – жилые помещения (временного пребывания)						
<i>5% жилых номеров следует предусматривать универсальными, для всех категорий инвалидов</i>						
<i>должна быть обеспечена доступность жилого помещения от уровня земли перед входом в здание</i>						
<i>должна быть обеспечена доступность из жилого помещения всех помещений, обслуживающих жителей или посетителей</i>						
диаметр свободного пространства перед дверью, у кровати, перед шкафами, окнами	К,О,С,Г,У	см	140			
ширина галерей	К,О	см	240			
расстояние от наружной стены до ограждения балкона, лоджии	К,О,С,Г,У	см	не менее 140			
при наличии свободного пространства от проема балконной двери в каждую	К,О,С,Г,У	см	до 120			

сторону не менее 1,2м расстояние от наружной стены до ограждения балкона, лоджии						
высота ограждения балкона, лоджии	К	см	в пределах от 115 до 120			
высота порога (элемента порога) наружной двери балкона, лоджии	К,О,С	см	не более 1,4			
прозрачное ограждение балконов и лоджий на высоте от уровня пола	К	см	от 45 до 70			
габариты санитарно-гигиенических помещений для индивидуального использования (могут быть уточнены в зависимости от применяемого оборудования и его размещения):						
ванной комнаты или совмещенного санузла	К	см	не менее 220 * 220			
уборной с умывальником (рукомойником)	К	см	не менее 160 * 220			
уборной без умывальника	К	см	не менее 120 * 160			
ширина проема входной двери в квартиру, балконной двери	К	см	не менее 90			
ширина дверного проема в санитарно-гигиенические помещения жилых домов	К	см	не менее 80			
ширина проема межкомнатных дверей в квартире	К	см	не менее 80			
домофоны со звуковой,	К,О,С,Г,У		наличие			

вибрационной, световой сигнализацией, видеодомофоны						
автономные пожарные извещатели в жилых помещениях	К,О,С,Г,У		наличие			
8.4. Санитарно-бытовые помещения						
Санитарно-бытовые помещения	1. <i>Туалетная комната</i> (санузел) 2. <i>Душевая/ ванная</i> комната 3. <i>Бытовая комната</i> (гардеробная)					
Во всех зданиях, где имеются санитарно-бытовые помещения, должны быть предусмотрены специально оборудованные для МГН места в раздевальных, универсальные кабины в уборных и душевых, ваннах						
<i>8.4.1. Санузел</i>						
знак доступности помещения	К, О		наличие	<i>отсутствует</i>	<i>требуется выполнение</i>	
ширина дверного проема в свету	К	см	не менее 90	<i>не менее 70</i>	<i>требуется техническое решение</i>	
ширина проходов между рядами (душевые, умывальники, уборные)	К,О,С,Г,У	см	180	<i>отсутствует</i>	<i>требуется выполнение</i>	
тактильная направляющая полоса к кабине, осязаемая ногой или тростью (ширина)	С	см	30	<i>отсутствует</i>	<i>требуется выполнение</i>	
знак доступности кабины (уборная, душевая, ванная и т.п.) в т.ч. рельефный, на высоте 1,35м	К,О,С,Г,У		наличие	<i>отсутствует</i>	<i>требуется выполнение</i>	
система тревожной сигнализации (связь с	К,О,С,Г,У		наличие	<i>наличие</i>		

охраной или администрацией)						
8.4.1.1. Раковина						
зона у раковины для кресла-коляски (глубина * ширина)	К	см	не менее 130 * 85	<i>не менее 130 * 85</i>		
высота раковины	К	см	75 – 85	<i>75 – 85</i>		
опорный поручень	О		наличие	<i>отсутствует</i>	требуется выполнение	
не допускается применение кранов с раздельным управлением горячей и холодной водой				<i>раздельное управление</i>		
8.4.1.2. Кабины						
количество кабин	К, О	ед.	не менее 1	<i>не менее 1</i>		
ширина дверного проема	К	см	не менее 90	<i>не менее 70</i>		
открывание дверей наружу	К		наличие	<i>наличие</i>		
габариты кабины в общей уборной (глубина * ширина)	К	см	не менее 180 * 165	<i>не менее 70 * 70</i>		
габариты универсальной кабины (глубина * ширина)	К	см	не менее 225 * 220	<i>не менее 70 * 70</i>		
опорные поручни, штанги	К, О		наличие	<i>отсутствуют</i>		
зона для кресла-коляски рядом с унитазом	К	см	не менее 75	<i>не менее 60</i>	требуется техническое решение	
свободное пространство для разворота кресла-коляски, диаметр	К	см	1400	<i>отсутствует</i>	требуется техническое решение	
крючки для костылей	О		наличие	<i>отсутствует</i>	требуется выполнение	
тактильная направляющая полоса к писсуару, осязаемая ногой или	С	см	30	<i>отсутствует</i>	требуется выполнение	

тростью (для мужского туалета)						
<i>8.4.1.1.1. Санузел №...</i>						
<i>8.4.2. Душевая</i>						
не менее одной кабины, оборудованной для (К) с пространством подъезда кресла-коляски перед ней	К		наличие	<i>наличие</i>		
габариты закрытой душевой		см	180*180	<i>210*140</i>		
габариты душевой открытой или со сквозным проходом или полудуша		см	120*90	<i>120*90</i>		
<i>8.4.2.1. Душевая №...</i>						
<i>8.4.3. Гардеробная в приемных групповых помещениях</i>						
индивидуальные шкафы: совмещенные (для уличной, домашней и рабочей одежды)	К,О,С		наличие	<i>наличие</i>		
- нумерация шкафов рельефная и на контрастном фоне	К,О,С		наличие	<i>отсутствует</i>	<i>требуется выполнение</i>	
- высотой от пола (то же для крючков для одежды)	К,О,С	см	не более 130	не более 130		
- размеры в плане	К,О,С	см	40*50	30*30		
размеры скамей в гардеробных	К,О	см	60*80	20*80		
ширина проходов между рядами для шкафов		см	не менее 240	<i>не менее 220</i>	<i>требуется техническое решение</i>	
- без скамей			не менее 180	<i>не менее 180</i>		

8.5. Средства информации и телекоммуникации						
Средства информации и телекоммуникации		1. Визуальные средства 2. Тактильные средства 3. Акустические средства				
<i>8.5.1. Визуальные средства информации о предоставлении услуги</i>						
символы доступности элементов здания и территории: - парковочные места - зоны высадки пассажиров - входы, если не все входы в здание доступны - места в общих санузлах - гардеробные, если не все доступны для инвалидов - лифты, др. подъемные устройства - зоны безопасности - проходы, если не все доступны для инвалидов	К,О,С,Г,У		наличие	<i>отсутствует</i>	<i>требуется выполнение</i>	
указатели направления к доступному элементу: - у недоступных для инвалидов входов в здание - у недоступных для инвалидов уборных, душевых, ванных - у недоступных для инвалидов лифтов - у недоступных для инвалидов выходов и лестниц	К,О,С,Г,У		наличие	<i>отсутствует</i>	<i>требуется выполнение</i>	

надписи, указатели, пиктограммы	С, Г		наличие	<i>отсутствует</i>	<i>требуется выполнение</i>	
размещение на высоте от уровня пола	К, С, Г	см	не менее 150, не более 450	<i>отсутствует</i>	<i>требуется выполнение</i>	
высота прописных букв	С	см	не менее 7,5			
аварийное освещение: кабина уборной, лифт, зона безопасности, др.	С		наличие	<i>отсутствует</i>	<i>требуется выполнение</i>	
система двусторонней связи с диспетчером или дежурным в замкнутых пространствах зданий: кабина уборной, лифт, зона безопасности, др., снабженная звуковыми и визуальными аварийными сигнальными устройствами	К, О, С, Г, У		наличие	<i>отсутствует</i>	<i>требуется выполнение</i>	
Здания и помещения учебно-воспитательного назначения						
световой сигнализатор школьного звонка	Г		наличие	<i>отсутствует</i>	<i>требуется выполнение</i>	
световой сигнализатор об эвакуации в случае ЧС	Г		наличие			
Здания и помещения здравоохранения и социального обслуживания населения						
световые сигнализаторы вызова пациентов на входах в кабинеты врачей и процедурные	К, О, С, Г, У		наличие			
8.5.2. Тактильные средства информации о предоставлении услуги <i>отсутствуют</i>						
высота размещения	С	см	60 - 110			
маркировка кабинетов приема со стороны ручки	С		наличие			

на высоте от 1,3 до 1,4 м						
на кнопках управления лифта	С		наличие			
на поручнях лестниц	С		наличие			
на кабинах санитарно-бытовых помещений	С		наличие			
в раздевальных нумерация шкафов	С		наличие			
8.5.3. Акустические средства информации отсутствуют						
для аварийной сигнализации применять приборы, обеспечивающие 80-100дБ в течение 30сек.						
нахождение аппаратуры привода в действие сигнализации на расстоянии от предупреждаемого участка пути	Г	см	не менее 80			
система двусторонней связи с диспетчером или дежурным в замкнутых пространствах зданий: кабина уборной, лифт, зона безопасности, др., снабженная звуковыми и визуальными аварийными сигнальными устройствами	К, О, С, Г,У		наличие			
выведение тревожного сигнала или извещателя из общественной уборной в дежурную комнату	К, О, С, Г,У		наличие			
8.5.4. Иные средства информации и телекоммуникации отсутствуют						

текстофоны (текстовые телефоны)	Г	шт.	не менее 1			
телефоны с усилителем звука и увеличенными тактильными клавишами	С, Г	шт.	не менее 1			
таксофон с автоматическим перемещением аппарата по высоте (АВ) или на высоте 80 см (В)	К		наличие			
световые табло для вывода оперативной информации	Г, С		наличие			
речевые информаторы и маяки (динамик с радиотрансляцией) с зоной слышимости до 5м	С		наличие			
в жилых помещениях: домофоны со звуковой, вибрационной, световой сигнализацией, видеодомофоны	К,О,С,Г,У		наличие			
8.6. Прилегающая территория объекта						
Территория, прилегающая к зданию (участок)	<ol style="list-style-type: none"> 1. Вход (входы) на территорию 2. Автостоянка и парковка 3. Путь (пути) движения на территории 4. Лестница (наружная) 5. Пандус (наружный) 					
8.6.1. Вход на территорию						
не допускается применять непрозрачные калитки на навесных петлях двустороннего действия, калитки с вращающимися полотнами, турникеты и др.						

ширина прохода, калитки, проема в ограждении	К, О, С	см	не менее 90	не менее 90		
знак доступности учреждения	К, О, С, Г		наличие			
8.6.1.1. Вход на территорию №						
8.6.2. Парковка для посетителей отсутствует						
расстояние до входа в здание	К, О	м	не более 50	не более 50		
доля машино-мест для инвалидов	К, О	%	не менее 10%, но не менее 1 места			
обозначение выделенного места на покрытии и продублировано знаком на вертикальной поверхности на высоте не менее 1,5м	К, О		наличие			
размер места со специальным знаком	К	см	350 * 500			
размер места со специальным знаком для стоянки автомашины инвалида на кресле-коляске	К	см	600 * 360			
8.6.2.1. Парковка для посетителей №						
8.6.3. Путь к главному (специализированному) зданию асфальта-бетонное покрытие						
<i>не допускается покрытие из рыхлых материалов, в т.ч. песка, гравия</i>						
толщина швов между плитами покрытия	К,О,С,Г,У	см	не более 1,5	не более 1,5		
ширина полосы движения	К, О	см	не менее 200	не менее 200		
ширина полосы движения при условии устройства	К, О	см	120	120		

карманов 2,0*1,8м ч/з каждые 25м						
указатели направления движения	К, О		наличие	<i>отсутствует</i>	<i>требуется выполнение</i>	
размещение тактильных средств до объекта информации, начала опасного участка, изменения направления движения, входа и т.п.	С	см	не менее 80	<i>отсутствует</i>	<i>требуется выполнение</i>	
ширина тактильной полосы	С	см	50 - 60	<i>отсутствует</i>	<i>требуется выполнение</i>	
высота бордюрного камня в местах пересечения тротуара с проезжей частью	К, О	см	не более 4	–	–	
высота бордюрного камня по краям пешеходных путей	С	см	не менее 5	<i>не менее 5</i>		
места отдыха через 100-150 м, оборудованные навесами, скамьями, тел-автоматами, указателями, светильниками, сигнализацией и т.п.	О		наличие	-	–	
<i>8.6.3.1. Путь к главному (специализированному) зданию №</i>						
<i>8.6.4. Открытая лестница (от 3 до 12 ступеней) (должна дублироваться пандусом) отсутствует</i>						
высота подъема			справочно			
ширина марша	О	см	не менее 135			
высота ступени	О, С	см	12 - 15			
глубина проступи	О, С	см	35- 40			

поручни на высоте	О	см	85 - 90			
горизонтальные завершения поручня вверху и внизу с нетравмирующим окончанием	К, О	см	не менее 30			
дополнительные разделительные поручни при ширине лестницы 2,5 м и более	О, С		наличие			
расстояние между поручнями	О, С	см	не менее 100			
рельефная тактильная полоса перед маршем вверху и внизу (ширина) за 0,8-0,9м	С	см	30 - 50			
контрастная окраска первой и последней ступеней	С		наличие			
<i>8.6.4.1. Открытая лестница №)</i>						
<i>8.6.5. Пандус (длина марша не более 9,0м, уклон не круче 1:20) отсутствует</i>						
поверхность нескользкая, маркированная цветом или текстурой	К,О,С,Г,У		наличие			
высота подъема	К	см	80			
уклон	К, О	%	не более 8 Н/Л-не более 1/12			
ширина марша при одностороннем движении	К	см	не менее 100			
поручни с двух сторон, с	К, О	см	90 - 100			

шириной между ними:						
на высоте	К	см	70			
на высоте	О	см	85 - 95			
разворотные площадки внизу, сверху	К	см	не менее 150*150			
колесоотбойные устройства высотой 0,1м на промежуточных площадках и на съезде	К,О,С		наличие			
рельефная тактильная полоса перед пандусом (ширина) за 0,8м	С	см	50-60			

8.6.5.1. Пандус №

8.7. Примечание

Примечание:

Жилые помещения (места проживания) в данном документе не учтены, см. СП 59.13330.2012.

При паспортизации жилых многоквартирных зданий дополнительно учитывать требования СП 54.13330.

При паспортизации предприятий торговли дополнительно учитывать требования СП 59.13330.2012.

При паспортизации предприятий питания дополнительно учитывать требования СП 59.13330.2012.

При паспортизации зданий вокзалов дополнительно учитывать требования СП 59.13330.2012.

При паспортизации объектов физкультурного, спортивного и физкультурно-досугового назначения дополнительно учитывать требования СП 59.13330.2012.

При паспортизации зданий и помещений зрелищного, культурно-просветительского назначения дополнительно учитывать требования СП 59.13330.2012.

Дата составления паспорта: « 23 » октября 2014г.

Лицо, производившее заполнение паспорта:

Заместитель заведующего по АХЧ

должность

_____ *Нуриахметова Л.С.*

подпись и расшифровка подписи


Руководитель объекта: <i>Заведующий детским садом</i> должность						<u>Баранникова О.М.</u> подпись и расшифровка подписи					
9. Заключение о доступности элементов объекта											
	К		О		С		Г		У		
Входная группа	не доступно		частично дост.		частично дост.		частично дост.		доступно		
Пути движения	не доступно		частично дост.		частично дост.		частично дост.		доступно		
Зона оказания услуги	не доступно		частично дост.		частично дост.		частично дост.		доступно		
Санитарно-бытовые помещения	не доступно		частично дост.		частично дост.		частично дост.		доступно		
Средства информации и телекоммуникации	не доступно		частично дост.		не доступно		не доступно		частично дост.		
Прилегающая территория	частично дост.		частично дост.		частично дост.		частично дост.		доступно		
10. Фактическая доступность объекта											
Степень доступности объекта социальной инфраструктуры			Фактическая доступность для инвалидов								
	К		О		С		Г		У		
Объект полностью доступен									да		
Объект частично доступен, требуется частичная адаптация				да	да		да				
Объект недоступен, требуется адаптации			да								
11. Объем средств, необходимый для полной адаптации объекта											
	сумма (тыс. руб.)										
Входная группа											
Пути движения											
Зона оказания услуги											
Санитарно-бытовые помещения											

Средства информации и телекоммуникации	
Прилегающая территория	
ИТОГО:	


Размещение информации на Интерактивной карте доступности объектов согласовано:

 Баранникова О.М. – заведующий МБДОУ детский сад № 4 «Чиполлино» г. Саяногорска
(подпись, Ф.И.О., должность, координаты для связи руководителя учреждения, уполномоченного представителя собственника объекта)


Руководитель учреждения (собственник объекта)  Баранникова О.М. заведующий детским садом № 4 «Чиполлино» г. Саяногорска

Руководитель рабочей группы по проведению паспортизации объектов 

Члены рабочей группы:
Главный специалист ГорОО. 

Эксперт КГУ РХ УСПН г. Саяногорска. 

Ведущий специалист ДАГН МО г. Саяногорск 

Ведущий специалист Комитета по ЖКХиТ 

Председатель общественной организации инвалидов 

Приложение 1
к Акту обследования ОСИ к паспорту доступности ОСИ
№ 2/обр
от «23» октября 2014 г.

I Результаты обследования:

1. Территории, прилегающей к зданию (участка)

(МБДОУ детский сад №4 «Чиполлино» г. Саяногорска

655600, Республика Хакасия, г. Саяногорск, Комсомольский мкр., д.65 тел. 2-07-55 chipollino4@mail.ru

Наименование объекта, адрес

№ п/п	Наименование функционального-планировочного элемента 8,6	Наличие элемента			Выявленные нарушения и замечания		Работы по адаптации объектов	
		есть/нет	№ на плане	№ фото	Содержание	Значимо для инвалида (категория)	Содержание	Виды работ
1.1	Вход (входы) на территорию	Есть	1	Фото № 1, №2	Отсутствует знак доступности	К, С, Г, О	Установить знак доступности	Приобрести знак
1.2	Путь (пути) движения на территории	Есть	1	Фото №3, №4, №5, №6	Отсутствуют указатели направления, места отдыха	О	Установить знаки, обустроить места отдыха	Приобрести оборудование и материалы, выполнить монтажные работы
1.3	Лестница (наружная) Эвакуационный выход	Есть	1	Фото № 7, №8	Отсутствует контрастная окраска ступеней	С, Г, У	Приобрести спец. краску	Молярные работы
1.4	Пандус (наружный)	Нет	1	-	Отсутствует пандус в связи с отсутствием необходимости	К	-	-
1.5	Автостоянка и парковка	Нет	1	Фото №1	Отсутствует место для парковки	К, О	Выполнить обустройство парковки	Выполнить асфальтирование и разметку, приобрести и установить знак
	ОБЩИЕ требования к зоне	Нет		-	Обеспечение доступности	К, О, С, Г	Обустройство должно обеспечить свободный доступ к зданию	Проектировочно-монтажные работы

II Заключение по зоне:

Наименование структурно-функциональной зоны	Состояние доступности* (к пункту 3.4 Акта обследования ОСИ)	Приложение		Рекомендации по адаптации (вид работы)** к пункту 4.1 Акта обследования ОСИ
		№ на плане	№ фото	
Прилегающая территория объекта	ДП-В	1	1-6	Текущий ремонт

* указывается: ДП-В - доступно полностью всем; ДП-И (К, О, С, Г, У) – доступно полностью избирательно (указать категории инвалидов); ДЧ-В - доступно частично всем; ДЧ-И (К, О, С, Г, У) – доступно частично избирательно (указать категории инвалидов); ДУ - доступно условно, ВНД - недоступно

**указывается один из вариантов: не нуждается; ремонт (текущий, капитальный); индивидуальное решение с ТСР; технические решения невозможны – организация альтернативной формы обслуживания

Комментарий к заключению: Для приведения зоны по доступности всем категориям инвалидов, необходим текущий ремонт, включающий приобретение оборудования, и выполнение монтажных работ.

Приложение 2
к Акту обследования ОСИ к паспорту доступности ОСИ
№ 2/обр
от «23» октября 2014 г.

**I Результаты обследования:
2. Входа (входов) в здание**

<i>(МБДОУ детский сад №4 «Чиполлино» г. Саяногорск</i>
655600, Республика Хакасия, г. Саяногорск, Комсомольский мкр., д.65 тел. 2-07-55 chipollino4@mail.ru

Наименование объекта, адрес

№ п/п	Наименование функционально-планировочного элемента	Наличие элемента			Выявленные нарушения и замечания		Работы по адаптации объектов	
		есть/нет	№ на плане	№ фото	Содержание	Значимо для инвалида (категория)	Содержание	Виды работ
2.1	Лестница (наружная) пожарный выход	Нет	1,2	Фото № 7, №8	Отсутствуют контрастная окраска ступеней, подступе нок	С,Г,У	Окраска ступеней, монтаж	Молярные, монтажные работы
2.2	Пандус (наружный)	Нет	-	-	отсутствует	К, О, С	Монтаж пандуса	Проектно-сметная документация, ремонтные работы
2.3	Входная площадка (перед дверью)	Есть	1,2	Фото № 9	Отсутствует ограждение поручнями	К, О, С	Монтаж поручней,	Проектно-сметная документация, ремонтные работы
2.4	Дверь (входная)	Есть	1-3	Фото №10	Дверь без стеклянной полосы	К, О, С, Г, У	Замена двери	Проектно-сметная документация, ремонтные работы
2.5	Тамбур	Есть	-	Фото № 11, №12	соответствует норме	К, О, С, Г		
	ОБЩИЕ требования к зоне			-	Состояние элементов зоны должно быть доступно всем категориям инвалидов	К, О, С	Выполнение должно позволить свободный доступ в здание	Проектировочно-монтажные работы

II Заключение по зоне:

Наименование структурно-функциональной зоны	Состояние доступности* (к пункту 3.4 Акта обследования ОСИ)	Приложение		Рекомендации по адаптации (вид работы)** к пункту 4.1 Акта обследования ОСИ
		№ на плане	№ фото	
Входная группа (для доступа в зону оказания услуг)	ДЧ-И (Г, У)	1,2	Фото № 7-12	ТСР

* указывается: ДП-В - доступно полностью всем; ДП-И (К, О, С, Г, У) – доступно полностью избирательно (указать категории инвалидов); ДЧ-В - доступно частично всем; ДЧ-И (К, О, С, Г, У) – доступно частично избирательно (указать категории инвалидов); ДУ - доступно условно, ВНД - недоступно

**указывается один из вариантов: не нуждается; ремонт (текущий, капитальный); индивидуальное решение с ТСР; технические решения невозможны – организация альтернативной формы обслуживания

Комментарий к заключению: Для обеспечения доступности требуется специальное техническое решение.

Приложение 3
к Акту обследования ОСИ к паспорту доступности ОСИ
№ 2 /обр
от «23» октября 2014 г.

I Результаты обследования:

3. Пути (путей) движения внутри здания (в т.ч. путей эвакуации)

(МБДОУ детский сад №4 «Чиполлино» г. Саяногорска

655600, Республика Хакасия, г. Саяногорск, Комсомольский мкр., д.65 тел. 2-07-55 chipollino4@mail.ru

Наименование объекта, адрес

№ п/п	Наименование функционально-планировочного элемента	Наличие элемента			Выявленные нарушения и замечания		Работы по адаптации объектов	
		есть/нет	№ на плане	№ фото	Содержание	Значимо для инвалида (категория)	Содержание	Виды работ
3.1	Коридор (вестибюль, зона ожидания, галерея, балкон)	Есть	2,3	Фото № 13, №14, №15, №16.	Отсутствуют места отдыха, отсутствуют указатели направления	К, О	Организация мест отдыха, установить знаки	Приобретение указателей и обустройство мест отдыха
3.2	Лестница (внутри здания)	Есть	2,3	Фото № 17, №18	Отсутствие рельефной полосы, окраски ступеней, поручней	О, С, Г	Установка рельефной полосы, окраска ступеней	Молярные работы
3.3	Пандус (внутри здания)	Нет	-	-	Монтаж пандуса технически невозможен	К	Поиск технического решения	Архитектурно-проектные работы
3.4	Лифт пассажирский (или подъемник)	Нет	-	-	Установка лифта технически невозможна	К	Поиск технического решения	Архитектурно-проектные работы
3.5	Дверь	Есть	2,3	Фото № 19, № 20	Не соответствие габаритов двери	К	Расширение проема двери, удаление порога	Ремонтные работы
3.6	Пути эвакуации (в т.ч. зоны безопасности)	Есть	2,3	Фото №7, №8, №18	Выполнить контрастную окраску стен, установка знаков	К, О, С, Г, У	Окраска стен, установка знаков	Ремонтные работы
	ОБЩИЕ требования к зоне			-	Состояние зоны не позволяет подъем выше первого этажа	К, О	Поиск путей решения по доставке на верхние этажи здания	Архитектурно-проектные и ремонтные работы

II Заключение по зоне:

Наименование структурно-функциональной зоны	Состояние доступности* (к пункту 3.4 Акта обследования ОСИ)	Приложение		Рекомендации по адаптации (вид работы)** к пункту 4.1 Акта обследования ОСИ
		№ на плане	№ фото	
Пути движения внутри здания	ДЧ-И (Г,У)	2-3	№ 13-18	ТСР

* указывается: ДП-В - доступно полностью всем; ДП-И (К, О, С, Г, У) – доступно полностью избирательно (указать категории инвалидов); ДЧ-В - доступно частично всем; ДЧ-И (К, О, С, Г, У) – доступно частично избирательно (указать категории инвалидов); ДУ - доступно условно, ВНД - недоступно

** указывается один из вариантов: не нуждается; ремонт (текущий, капитальный); индивидуальное решение с ТСР; технические решения невозможны – организация альтернативной формы обслуживания

Комментарий к заключению: Для обеспечения подъема на верхние этажи здания требуется индивидуальное техническое решение.

Приложение 4 (I)
к Акту обследования ОСИ к паспорту доступности ОСИ
№ 2/обр
от «23» октября 2014 г.

I Результаты обследования:

4. Зоны целевого назначения здания (целевого посещения объекта)

Вариант I – зона обслуживания инвалидов

(МБДОУ детский сад №4 «Чиполлино» г. Саяногорск)

655600, Республика Хакасия, г. Саяногорск, Комсомольский мкр., д.65 тел. 2-07-55 chipollino4@mail.ru

Наименование объекта, адрес

№ п/п	Наименование функционально-планировочного элемента	Наличие элемента		Выявленные нарушения и замечания		Работы по адаптации объектов		
		есть/нет	№ на плане	№ фото	Содержание	Значимо для инвалида (категория)	Содержание	Виды работ
4.1	Кабинетная форма обслуживания	Есть	2,3	Фото №21, № 22	Несоответствие дверного проёма, площади помещений, отсутствует зона для кресла-коляски	К,О	Расширение проема дверей, поиск, технического решения	Архитектурно-проектные и ремонтные работы
4.2	Зальная форма обслуживания	Есть	2	Фото № 23	Отсутствуют поручни вдоль стен, отсутствие тактильных полос	К,О,С	Установка поручней вдоль стен.	Монтажные и малярные работы
4.3	Прилавочная форма обслуживания	нет	-	-	Учреждение не оказывает данный вид услуг			
4.4	Форма обслуживания с перемещением по маршруту	Нет	-	-	Учреждение не оказывает данный вид услуг			
4.5	Кабина индивидуального обслуживания	Нет	-	-	Учреждение не оказывает данный вид услуг			
	ОБЩИЕ требования к зоне				Обеспечение доступности	К, О, С	Обустройство должно обеспечить свободную форму обслуживания в зальных, кабинетных зонах	Архитектурно-проектные и монтажные работы

II Заключение по зоне:

Наименование структурно-функциональной зоны	Состояние доступности* (к пункту 3.4 Акта обследования ОСИ)	Приложение		Рекомендации по адаптации (вид работы)** к пункту 4.1 Акта обследования ОСИ
		№ на плане	№ фото	
Зона обслуживания инвалидов	ДЧ-И (Г,У)	2-3	№ 21-23	ТСР

* указывается: ДП-В - доступно полностью всем; ДП-И (К, О, С, Г, У) – доступно полностью избирательно (указать категории инвалидов); ДЧ-В - доступно частично всем; ДЧ-И (К, О, С, Г, У) – доступно частично избирательно (указать категории инвалидов); ДУ - доступно условно, ВНД - недоступно**указывается один из вариантов: не нуждается; ремонт (текущий, капитальный); индивидуальное решение с ТСР; технические решения невозможны – организация альтернативной формы обслуживания
Комментарий к заключению: Для обеспечения доступности требуется специальное техническое решение.

Приложение 4 (II)
к Акту обследования ОСИ к паспорту доступности ОСИ
№ 2/обр
от «23» октября 2014 г.

I Результаты обследования:

4. Зоны целевого назначения здания (целевого посещения объекта)

Вариант II – места приложения труда

(МБДОУ детский сад №4 «Чиполлино» г. Саяногорска

655600, Республика Хакасия, г. Саяногорск, Комсомольский мкр., д.65 тел. 2-07-55 chipollino4@mail.ru

Наименование функционально-планировочного элемента	Наличие элемента			Выявленные нарушения и замечания		Работы по адаптации объектов	
	есть/нет	№ на плане	№ фото	Содержание	Значимо для инвалида (категория)	Содержание	Виды работ
Место приложения труда	есть	2-3	фото №25, №29, №30	Зона соответствует требованиям	К,О,С		

II Заключение по зоне:

Наименование структурно-функциональной зоны	Состояние доступности* (к пункту 3.4 Акта обследования ОСИ)	Приложение		Рекомендации по адаптации (вид работы)** к пункту 4.1 Акта обследования ОСИ
		№ на плане	№ фото	
Зоны целевого назначения здания (целевого посещения объекта) Вариант II – места приложения труда	ДЧ-И (Г,У)	2-3	№ 25-30	Адаптация не требуется

* указывается: ДП-В - доступно полностью всем; ДП-И (К, О, С, Г, У) – доступно полностью избирательно (указать категории инвалидов); ДЧ-В - доступно частично всем; ДЧ-И (К, О, С, Г, У) – доступно частично избирательно (указать категории инвалидов); ДУ - доступно условно, ВНД - недоступно

**указывается один из вариантов: не нуждается; ремонт (текущий, капитальный); индивидуальное решение с ТСР; технические решения невозможны – организация альтернативной формы обслуживания

Комментарий к заключению: На основании детального обследования требуется индивидуальное решение с ТСР

Приложение 4(Ш)
к Акту обследования ОСИ к паспорту доступности ОСИ
№ 2/обр
от «23» октября 2014 г.

I Результаты обследования:

4. Зоны целевого назначения здания (целевого посещения объекта)

Вариант III – жилые помещения

(МБДОУ детский сад №4 «Чиполлино» г. Саяногорска

655600, Республика Хакасия, г. Саяногорск, Комсомольский мкр., д.65 тел. 2-07-55 chipollino4@mail.ru

Наименование функционально-планировочного элемента	Наличие элемента			Выявленные нарушения и замечания		Работы по адаптации объектов	
	есть/ нет	№ на плане	№ фото	Содержание	Значимо для инвалида (категория)	Содержание	Виды работ
Жилые помещения	нет		–	Учреждение не предназначено для постоянного проживания			

II Заключение по зоне:

Наименование структурно-функциональной зоны	Состояние доступности* (к пункту 3.4 Акта обследования ОСИ)	Приложение		Рекомендации по адаптации (вид работы)** к пункту 4.1 Акта обследования ОСИ
		№ на плане	№ фото	
			–	

* указывается: ДП-В - доступно полностью всем; ДП-И (К, О, С, Г, У) – доступно полностью избирательно (указать категории инвалидов); ДЧ-В - доступно частично всем; ДЧ-И (К, О, С, Г, У) – доступно частично избирательно (указать категории инвалидов); ДУ - доступно условно, ВНД - недоступно

**указывается один из вариантов: не нуждается; ремонт (текущий, капитальный); индивидуальное решение с ТСР; технические решения невозможны – организация альтернативной формы обслуживания

Комментарий к заключению: Учреждение не предназначено для постоянного проживания, поэтому не имеет в ведении жилых помещений.

Приложение 5
к Акту обследования ОСИ к паспорту доступности ОСИ

№ 2/обр
от «23» октября 2014г.

I Результаты обследования:

5. Санитарно-гигиенических помещений

(МБДОУ детский сад №4 «Чиполлино» г. Саяногорск)

655600, Республика Хакасия, г. Саяногорск, Комсомольский мкр., д.65 тел. 2-07-55 chipollino4@mail.ru

№ п/п	Наименование функционально-планировочного элемента	Наличие элемента			Выявленные нарушения и замечания		Работы по адаптации объектов	
		есть/нет	№ на плане	№ фото	Содержание	Значимо для инвалида (категория)	Содержание	Виды работ
5.1	Туалетная комната.	есть	2-3	Фото №24, № 25	Не соответствует требованиям ширина дверного проема, ширина проходов, отсутствует знак доступности, тактильная направляющая полоса, система тревожной сигнализации. Зона у раковины и высота её расположения не соответствует требованиям, отсутствует поручень. Размеры кабин не соответствуют требованиям, отсутствуют поручни и крючки для костылей, отсутствует тактильная направляющая.	К, О, С Г, У	Расширение проема дверей, поиск технического решения, установка системы тревожной сигнализации, тактильной направляющей и знака доступности, тактильной направляющей, монтаж поручней, установка на определенный уровень умывальников.	Архитектурно-проектные работы ремонтные, монтажные
5.2	Душевая/ванная комната		2-3	Фото № 26, №27	Соответствует нормам			
5.3	Бытовая комната (гардеробная)	есть	2-3	Фото № 29, № 30	Отсутствует нумерация шкафов рельефная и на контрастном фоне,	К,О, С	Требуется нумерация шкафов рельефная и на контрастном фоне	
	ОБЩИЕ требования к зоне				Состояние бытовых помещений должно обеспечить их свободное посещение инвалидами	К,О, С,Г	Выполнение работ по обеспечению свободного доступа в санитарно-гигиенические помещения.	Проектировочно-монтажные

II Заключение по зоне:

Наименование структурно-функциональной зоны	Состояние доступности* (к пункту 3.4 Акта обследования ОСИ)	Приложение		Рекомендации по адаптации (вид работы)** к пункту 4.1 Акта обследования ОСИ
		№ на плане	№ фото	
Санитарно-гигиенических помещений	ДЧ-И (Г,У)	2-3	№ 24-30	ТСР

* указывается: ДП-В - доступно полностью всем; ДП-И (К, О, С, Г, У) – доступно полностью избирательно (указать категории инвалидов); ДЧ-В - доступно частично всем; ДЧ-И (К, О, С, Г, У) – доступно частично избирательно (указать категории инвалидов); ДУ - доступно условно, ВНД - недоступно

**указывается один из вариантов: не нуждается; ремонт (текущий, капитальный); индивидуальное решение с ТСР; технические решения невозможны – организация альтернативной формы обслуживания

Комментарий к заключению: Для обеспечения доступности требуется специальное техническое решение.

Приложение 6
к Акту обследования ОСИ к паспорту доступности ОСИ
№ 2/обр
от «23» октября 2014 г.

I Результаты обследования:

6. Системы информации на объекте

(МБДОУ детский сад №4 «Чиполлино» г. Саяногорск)

655600, Республика Хакасия, г. Саяногорск, Комсомольский мкр., д.65 тел. 2-07-55 chipollino4@mail.ru

№ п/п	Наименование функционально-планировочного элемента	Наличие элемента			Выявленные нарушения и замечания		Работы по адаптации объектов	
		есть/нет	№ на плане	№ фото	Содержание	Значимо для инвалида (категория)	Содержание	Виды работ
6.1	Визуальные средства	нет		–	Отсутствуют: указатели направления, надписи, пиктограммы, система двусторонней связи, световые сигнализаторы, текстофоны; световые табло	К,О,Г,С, У	Приобретение, монтаж и установка оборудования, представляющего визуальные средства доступа	приобретение, монтаж
6.2	Акустические средства 8.5.3	нет		–	Отсутствует маркировка, тактильная нумерация	К,О, С,Г	Выполнение маркировки, тактильной нумерации	Монтажные, малярные
6.3	Тактильные средства 8.5.2	нет		–	Отсутствует выведение тревожного сигнала, системы двусторонней связи, телефонов с усилителем звука и увеличенными тактильными клавишами, таксофона с автоматическим перемещением аппарата	С,Г, К	Выполнение работ по выведению тревожного сигнала, монтажа системы двусторонней связи, установка специальных телефонов с усилителем звука и увеличенными тактильными клавишами; таксофонов с автоматическим перемещением аппарата по высоте (АВ) или на высоте 80 см (В)	Приобретение и монтаж специального оборудования
	ОБЩИЕ требования к зоне			–	Системы информации на объекте должны соответствовать потребностям всех групп инвалидов	К,О,С,Г	Приобретение и монтаж специального оборудования	монтажные

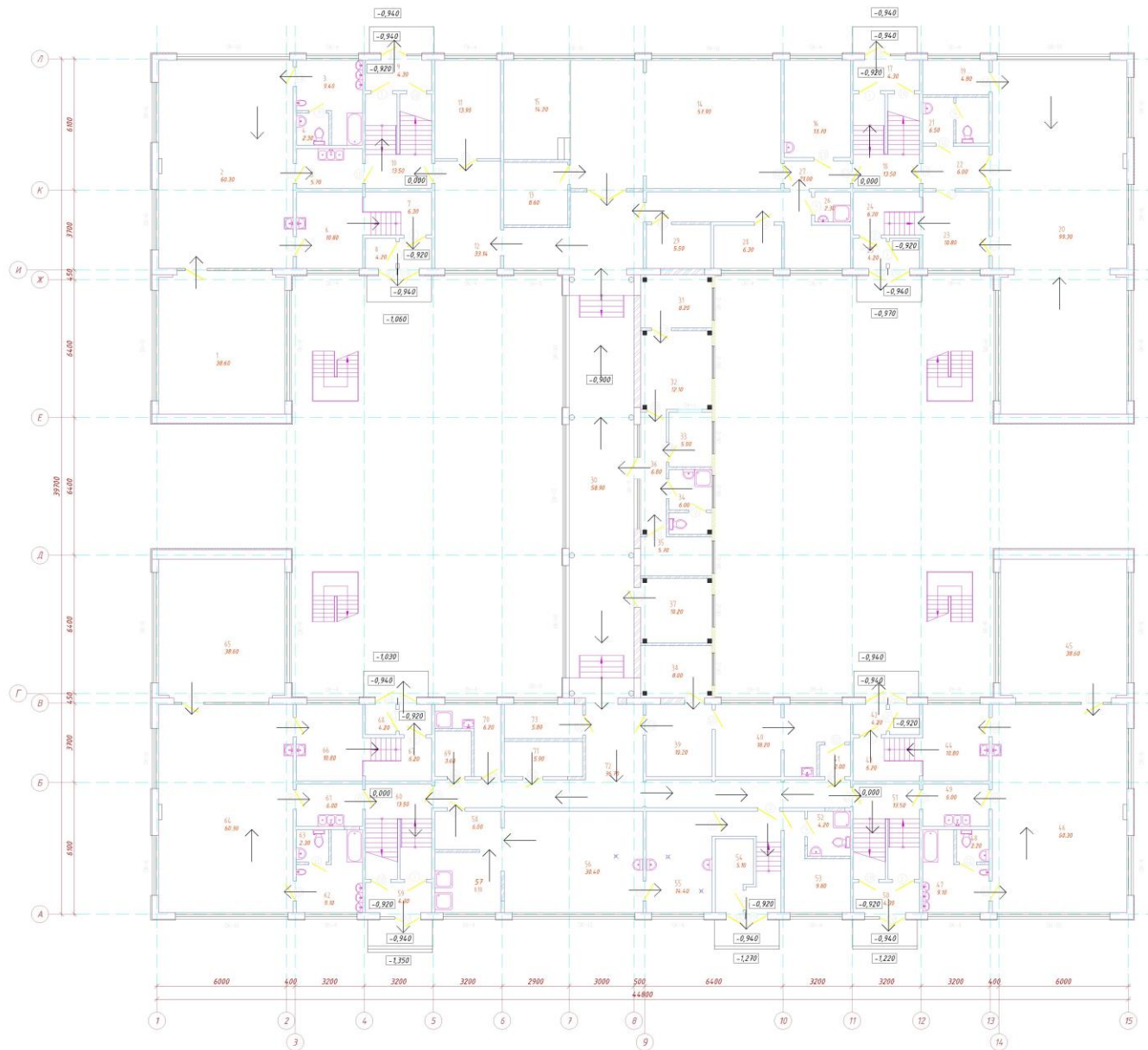
II Заключение по зоне:

Наименование структурно-функциональной зоны	Состояние доступности* (к пункту 3.4 Акта обследования ОСИ)	Приложение		Рекомендации по адаптации (вид работы)** к пункту 4.1 Акта обследования ОСИ
		№ на плане	№ фото	
Системы информации на объекте	ДЧ-И (ГУ)	-	-	Приобретение и монтаж оборудования

* указывается: ДП-В - доступно полностью всем; ДП-И (К, О, С, Г, У) – доступно полностью избирательно (указать категории инвалидов); ДЧ-В - доступно частично всем; ДЧ-И (К, О, С, Г, У) – доступно частично избирательно (указать категории инвалидов); ДУ - доступно условно, ВНД - недоступно

**указывается один из вариантов: не нуждается; ремонт (текущий, капитальный); индивидуальное решение с ТСР; технические решения невозможны – организация альтернативной формы обслуживания

Комментарий к заключению: Для приведения зоны по доступности всем категориям инвалидов, необходим текущий ремонт, включающий приобретение оборудования, и выполнение монтажных работ.



ЭКСПЛИКАЦИЯ ПОМЕЩЕНИЙ 1 ЭТАЖА

НОМЕР ПОМЕЩЕНИЯ	НАИМЕНОВАНИЕ	ПЛОЩАДЬ М ²	НОМЕР ПОМЕЩЕНИЯ	НАИМЕНОВАНИЕ	ПЛОЩАДЬ М ²
1	СПАЛЬНЯ (5 мест)	38.6	37	КАБИНЕТ ЗАВЕДУЮЩЕГО	10.2
2	ГРИТОВАЯ (испольная группа)	60.3	38	БЕЛЬЕВАЯ	8.0
3	ТУАЛЕТНАЯ	9.4	39	ГЛАДИЛЬНАЯ	10.2
4	САНУЗЕЛ ПЕРСОНАЛА	2.3	40	СТИРАЛЬНАЯ	18.2
5	БУФЕТНАЯ	5.7	41	ТАМБУР	2.0
6	РАЗДЕВАЛЬНАЯ	10.8	42	ТАМБУР	4.2
7	РАЗДЕВАЛЬНАЯ	6.3	43	РАЗДЕВАЛЬНАЯ	6.2
8	ТАМБУР	4.2	44	РАЗДЕВАЛЬНАЯ	10.8
9	ТАМБУР	4.3	45	СПАЛЬНЯ (испольная группа)	38.6
10	ЛЕСТНИЧНАЯ КЛЕТКА	13.5	46	ГРИТОВАЯ (испольная группа)	60.3
11	СТОЯННАЯ МАСТЕРСКАЯ	13.9	47	ТУАЛЕТНАЯ	9.1
12	ХОЛЛ	33.1	48	САНУЗЕЛ ПЕРСОНАЛА	2.2
13	КЛАДОВАЯ МУЗ. ЗАЛА	8.6	49	БУФЕТНАЯ	6.0
14	МУЗЫКАЛЬНЫЙ ЗАЛ	57.9	50	ТАМБУР	4.3
15	СЦЕНА МУЗЫКАЛЬНОГО ЗАЛА	14.2	51	ЛЕСТНИЧНАЯ КЛЕТКА	13.5
16	МЕТОДИЧЕСКИЙ КАБИНЕТ	13.7	52	САНУЗЕЛ	4.2
17	ТАМБУР	4.3	53	ПОМЕЩЕНИЕ ПЕРСОНАЛА ПИЩЕБЛОКА	9.8
18	ЛЕСТНИЧНАЯ КЛЕТКА	13.5	54	ПОМЕЩЕНИЕ С ХОЛОДИЛЬНЫМ ОБОРУДОВАНИЕМ	5.1
19	КЛАДОВАЯ СПОРТ. ЗАЛА	4.8	55	ЦЕХ ЗАГОТОВКИ	14.4
20	ЗАЛ ДЛЯ СПОРТИВНЫХ ЗАНЯТИЙ	99.3	56	КУХНЯ	30.4
21	САНУЗЕЛ ПЕРСОНАЛА	6.5	57	МОЕЧНАЯ	8.1
22	КОРИДОР	6.0	58	РАЗДАТОЧНАЯ	6.0
23	ГАРДЕРОБ ПЕРСОНАЛА	10.8	59	ТАМБУР	4.3
24	ГАРДЕРОБ ПЕРСОНАЛА	6.2	60	ЛЕСТНИЧНАЯ КЛЕТКА	13.5
25	ТАМБУР	4.2	61	БУФЕТНАЯ	6.0
26	ПОМЕЩЕНИЕ УБОРОЧНОГО ИНВЕНТАРЯ	2.3	62	ТУАЛЕТНАЯ	9.1
27	КОРИДОР	21.0	63	САНУЗЕЛ ПЕРСОНАЛА	2.3
28	КАБИНЕТ ЗАВХОЗА	6.3	64	ГРИТОВАЯ (испольная группа)	60.3
29	ХОЗ. КЛАДОВАЯ	6.1	65	СПАЛЬНЯ (испольная группа)	38.6
30	КОРИДОР	58.9	66	РАЗДЕВАЛЬНАЯ	10.8
31	ПРОЦЕДУРНЫЙ КАБИНЕТ	8.2	67	РАЗДЕВАЛЬНАЯ	6.2
32	КАБИНЕТ ВРАЧА	12.1	68	ТАМБУР	4.2
33	ИЗОЛЯТОР	5.0	69	ЭЛЕКТРОЩИТОВАЯ	3.6
34	САНУЗЕЛ	6.0	70	ПОМЕЩЕНИЕ УБОРОЧНОГО ИНВЕНТАРЯ	6.2
35	ИЗОЛЯТОР	5.7	71	ПОМЕЩЕНИЕ С ХОЛОДИЛЬНЫМ ОБОРУДОВАНИЕМ	5.9
36	КОРИДОР	6.8	72	КОРИДОР	36.7
			73	КЛАДОВАЯ СУХИХ ПРОДУКТОВ	5.8

УСЛОВНЫЕ ОБОЗНАЧЕНИЯ:
 — направление пути эвакуации

Имя И.И. Иванов
 Имя И.И. Петров
 Имя И.И. Сидоров
 Имя И.И. Федотов

011010-ПБ
 Реконструкция действующего здания под размещение детского сада,
 расположенного по адресу: Республика Хакасия,
 г. Саяногорск, мкр. Комсомольский, д.65

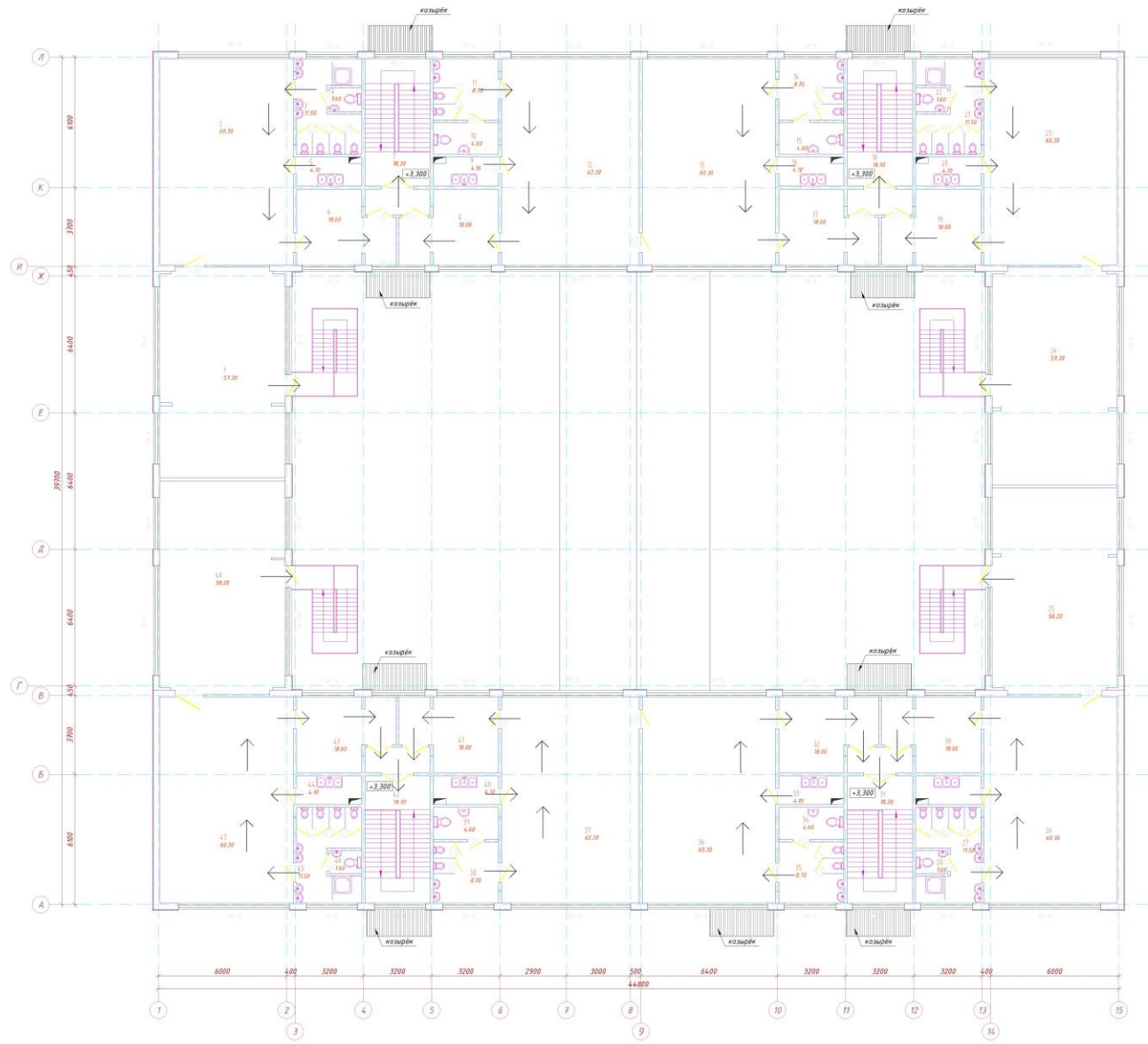
Разработка: Бибикова
 Проверка: Лисовский
 Тип: Электронный документ

План эвакуации 1-го этажа

Исполнитель: АС проект

Итого: 17 листов

Лист: 16



ЭКСПЛИКАЦИЯ ПОМЕЩЕНИЙ		
НОМЕР ПОМЕЩЕНИЯ	НАИМЕНОВАНИЕ	ПЛОЩАДЬ М2
1	СПАЛЬНЯ (20 мест)	57.3
2	ГРУППОВАЯ (воинская группа)	60.3
3	ТУАЛЕТНАЯ	115
4	САНУЗЕЛ ПЕРСОНАЛА	1.6
5	БУФЕТНАЯ	4.1
6	РАЗДЕВАЛЬНАЯ	16.4
7	ЛЕСТНИЧНАЯ КЛЕТКА	18.3
8	РАЗДЕВАЛЬНАЯ	16.4
9	БУФЕТНАЯ	4.1
10	САНУЗЕЛ ПЕРСОНАЛА	4.6
11	ТУАЛЕТНАЯ	8.7
12	ГРУППОВАЯ (краснобренненка)	62.2
13	ГРУППОВАЯ (краснобренненка)	60.3
14	ТУАЛЕТНАЯ	8.7
15	САНУЗЕЛ ПЕРСОНАЛА	4.6
16	БУФЕТНАЯ	4.1
17	РАЗДЕВАЛЬНАЯ	16.4
18	ЛЕСТНИЧНАЯ КЛЕТКА	18.3
19	РАЗДЕВАЛЬНАЯ	16.4
20	БУФЕТНАЯ	4.1
21	ТУАЛЕТНАЯ	115
22	САНУЗЕЛ ПЕРСОНАЛА	1.6
23	ГРУППОВАЯ (воинская группа)	60.3
24	СПАЛЬНЯ (20 мест)	59.3
25	СПАЛЬНЯ (20 мест)	56.2
26	ГРУППОВАЯ (воинская группа)	60.3
27	ТУАЛЕТНАЯ	115
28	САНУЗЕЛ ПЕРСОНАЛА	1.6
29	БУФЕТНАЯ	4.1
30	РАЗДЕВАЛЬНАЯ	16.4
31	ЛЕСТНИЧНАЯ КЛЕТКА	18.3
32	РАЗДЕВАЛЬНАЯ	16.4
33	БУФЕТНАЯ	4.1
34	САНУЗЕЛ ПЕРСОНАЛА	4.6
35	ТУАЛЕТНАЯ	8.7
36	ГРУППОВАЯ (краснобренненка)	60.3
37	ГРУППОВАЯ (краснобренненка)	62.2
38	ТУАЛЕТНАЯ	8.7
39	САНУЗЕЛ ПЕРСОНАЛА	4.6
40	БУФЕТНАЯ	4.1
41	РАЗДЕВАЛЬНАЯ	16.4
42	ЛЕСТНИЧНАЯ КЛЕТКА	18.3
43	РАЗДЕВАЛЬНАЯ	16.4
44	БУФЕТНАЯ	4.1
45	ТУАЛЕТНАЯ	115
46	САНУЗЕЛ ПЕРСОНАЛА	1.6
47	ГРУППОВАЯ (воинская группа)	60.3
48	СПАЛЬНЯ (20 мест)	58.2

УСЛОВНЫЕ ОБОЗНАЧЕНИЯ:
 ← - направление пути эвакуации

Листов: 11
 Кол. листов: 11
 Кол. листов: 11

011010-ПБ
 Реконструкция действующего здания под размещение детского сада
 расположенного по адресу: Республика Хакасия,
 г. Саяногорск, мкр. Комсомольский, д.65

Перечень мероприятий по
 обеспечению пожарной безопасности:

План эвакуации 2-го этажа

Лист 11
 Листов 11

АС проект



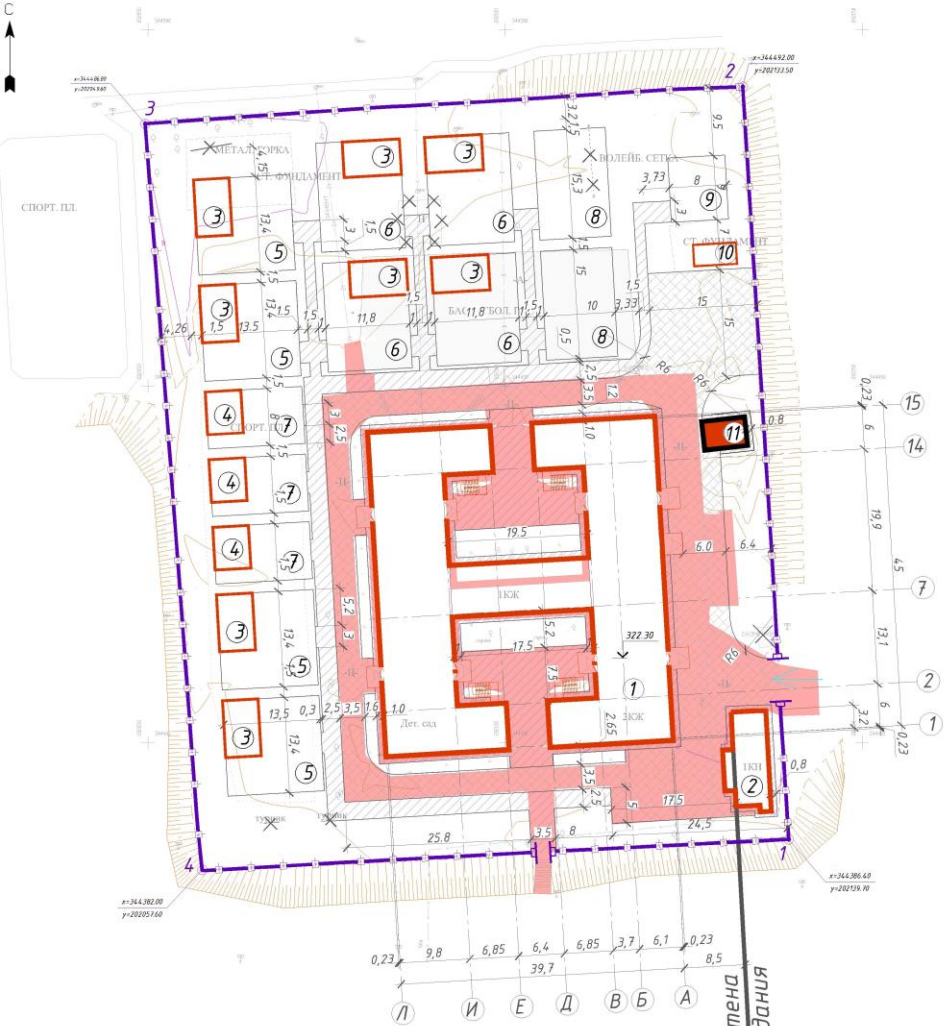
- Названия микрорайонов:**
- 1-2 - Енисейский
 - 3-4 - Заводской
 - 5 - Комсомольский
 - 6 - Южный
 - 7 - Советский
 - 8 - Интернациональный
 - 9 - Ленинградский
 - 10 - Центральный

Проектируемый участок

Условные обозначения

- Проектируемые здания
- Существующие здания
- Ограждение территории с воротами (граница земельного участка)
- Номер точки поворота границы земельного участка
- Демонтируемые сооружения
- Проезд
- Тротуары
- Отмостка

-въезд/выезд



Базисная линия - стена существующего здания овощехранилища

Ведомость жилых и общественных зданий и сооружений

Номер по плану	Обозначение типового проекта	Этажность	Количество		Площадь, м ²		Строительный объем, м ³	
			здания	квартир	застройки	общая или рабочая	здания	всего
Проектируемые здания и сооружения								
1.	Детский сад	2	1		1367	2260	15040	
2.	Овощехранилище	1	1		74.4			
3.	Теневый навес		8		40	320		
4.	Теневый навес		3		30	90		
Плоскостные сооружения								
5.	Игровая площадка дошкольной группы		4		180.9	723.6		
6.	Игровая площадка дошкольной группы		4		180.54	722.16		
7.	Игровая площадка ясельной группы		3		108	324		
8.	Спортивная площадка		2		150	300		
9.	Хоз. площадка		1		72	72		
10.	Площадка для мусоросборников		1		9	9		
Существующие здания и сооружения								
11.	Нежилое здание	1	1		24			

011010-ПБ

Реконструкция действующего здания под размещение детского сада, расположенного по адресу: Республика Хакасия, г. Саяногорск, мкр. Комсомольский, д.65.

Изн.	Ква.ч.	Лист	М.вкл.	Подп.	дата	Перечень мероприятий по обеспечению пожарной безопасности	Стандия	Лист	Листов
Инженер	Баннова	12			12.2019		п	1	
ГИП	Бобровников								

Ситуационный план



**ДОКУМЕНТ ПОДПИСАН
ЭЛЕКТРОННОЙ ПОДПИСЬЮ**

СВЕДЕНИЯ О СЕРТИФИКАТЕ ЭП

Сертификат 652995314667932372014845887876356063299114658549

Владелец Хромова Оксана Сергеевна

Действителен с 10.01.2025 по 10.01.2026